

Protokol o provedených výpočtech.

Projekt

Název	Vitalii Palamarchuk
Popis	
Číslo zakázky	
Datum	18.02.2025
Adresa posuzovaného prostoru	Javornická Rychnov nad Kněžnou Česká republika
Minimální výška slunce	13,00 °
Datum výpočtu proslunění	01.03.2025
Úhel k severu	0 °
GPS souřadnice	Zeměpisná šířka: 50,16 Zeměpisná délka: 16,28
Meridiánová konvergence	6,38 °

Provedené výpočty

- Výpočet doby proslunění podle ČSN EN 17037
- Výpočet denního osvětlení dle ČSN 73 0580

Obsah

Úvodní stránka	1
Obsah	2
Přehled výsledků	3
Prostor 1	5
Budova	
1 1NP	
1.B.1 1.12/2 Ložnice	6
1.B.2 1.11/2 Obytný prostor	8
1.C.1 1.29/6 Obytný prostor	10
1.C.2 1.28/6 Dětský pokoj	12
1.C.3 1.31/6 Ložnice	14
2 4NP	
2.1 Ložnice 4.13/2	16
2.A.2 4.10/2 Obytný pokoj	18
2.A.5 Dětský pokoj 4.11/2	21
2.B.1 4.(24/26)/3 Obytný prostor + Kuchyň	23
2.B.2 4.25/3 Dětský pokoj	27
2.B.3 4.21/3 Ložnice	29
2.B.4 4.20/3 Ložnice	31
2.C.1 4.07/1 Obytný prostor	33
2.C.2 4.06/1 Dětský pokoj	36
2.C.1 4.04/1 Ložnice	38
Uložený pohled 16	39
fasáda	40

Přehled výsledků

Název	Proslunění	Minimální hodnota	Průměrná hodnota	Maximální hodnota	Rovnoměrnost	Počet prosluněných místností
teren pozemku provozný						
Teren pozemku bez provozu - Proslunění	100,0 / 50,0 %					
Budova						
fasáda - Činitel denní osvětlenosti Wdls	31,8 / 32,0 %		37,6 %	42,6 %	0,75	
1.B - Byt 1.xx/2						
Prosluněné místnosti						2 / 1
1.C - Byt 1.xx/6						
Prosluněné místnosti						2 / 1
2.A - Byt 4.xx/2						
Prosluněné místnosti						2 / 1
2.B - Byt 4.xx/3						
Prosluněné místnosti						3 / 1
2.C - Byt 4.xx/1						
Prosluněné místnosti						3 / 1
2.1 - Ložnice 4.13/2						
4.13/2 - Činitel denní osvětlenosti		1,0 / 0,7 %	1,0 / 0,9 %	1,0 %	1	
4.13/2 - Proslunění	5:13 / 1:30					
1.B.1 - 1.12/2 Ložnice						
1.12/2 - Činitel denní osvětlenosti		0,9 / 0,7 %	0,9 / 0,9 %	0,9 %	0,93	
1.12/2 - Proslunění	4:44 / 1:30					
1.B.2 - 1.11/2 Obytný prostor						
1.11/2 - Činitel denní osvětlenosti		0,9 / 0,7 %	0,9 / 0,9 %	0,9 %	0,99	
1.11/2 - Proslunění	5:29 / 1:30					
1.C.1 - 1.29/6 Obytný prostor						
1.29/6 - Proslunění	5:13 / 1:30					
1.29/6 - Činitel denní osvětlenosti		0,9 / 0,7 %	0,9 / 0,9 %	0,9 %	0,98	
1.C.2 - 1.28/6 Dětský pokoj						
1.28/6 - Činitel denní osvětlenosti		1,1 / 0,7 %	1,1 / 0,9 %	1,1 %	1	
1.28/6 - Proslunění	5:13 / 1:30					
1.C.3 - 1.31/6 Ložnice						
1.31/6 - Činitel denní osvětlenosti		0,9 / 0,7 %	1,0 / 0,9 %	1,0 %	0,93	
1.31/6 - Proslunění	0:00 / 1:30					
2.A.2 - 4.10/2 Obytný pokoj						
4.10/2 - Proslunění	6:10 / 1:30					
4.10/2 - Činitel denní osvětlenosti		2,5 / 0,7 %	2,9 / 0,9 %	3,2 %	0,77	
2.A.5 - Dětský pokoj 4.11/2						
4.11/2 - Činitel denní osvětlenosti		1,5 / 0,7 %	1,9 / 0,9 %	2,2 %	0,67	
4.11/2 - Proslunění	5:13 / 1:30					
2.B.1 - 4.(24/26)/3 Obytný prostor + Kuchyň						
4.(24/26)/3 - Činitel denní osvětlenosti		3,3 / 0,7 %	5,0 / 0,9 %	6,6 %	0,51	
4.(24/26)/3 - Proslunění	6:20 / 1:30					
2.B.2 - 4.25/3 Dětský pokoj						
4.25/3 - Činitel denní osvětlenosti		0,9 / 0,7 %	1,0 / 0,9 %	1,1 %	0,79	

Název	Proslunění	Minimální hodnota	Průměrná hodnota	Maximální hodnota	Rovnoměrnost	Počet prosluněných místností
2.B.2 - 4.25/3 Dětský pokoj						
4.25/3 - Proslunění	5:29 / 1:30					
2.B.3 - 4.21/3 Ložnice						
4.21/3 - Činitel denní osvětlenosti		1,1 / 0,7 %	1,1 / 0,9 %	1,1 %	0,95	
4.21/3 - Proslunění	0:00 / 1:30					
2.B.4 - 4.20/3 Ložnice						
4.20/3 - Činitel denní osvětlenosti		1,4 / 0,7 %	1,5 / 0,9 %	1,5 %	0,97	
4.20/3 - Proslunění	5:29 / 1:30					
2.C.1 - 4.07/1 Obytný prostor						
4.07/1 - Proslunění	6:25 / 1:30					
4.07/1 - Činitel denní osvětlenosti		1,8 / 0,7 %	2,3 / 0,9 %	2,8 %	0,65	
2.C.2 - 4.06/1 Dětský pokoj						
4.06/1 - Činitel denní osvětlenosti		1,0 / 0,7 %	1,0 / 0,9 %	1,1 %	0,91	
4.06/1 - Proslunění	5:13 / 1:30					
2.C.1 - 4.04/1 Ložnice						
4.04/1 - Činitel denní osvětlenosti		1,0 / 0,7 %	1,1 / 0,9 %	1,2 %	0,83	
4.04/1 - Proslunění	4:50 / 1:30					

Prostor 1 - prostor

Výpočet

Počet odrazů	3
Medián oblohové vodorovné osvětlenosti	14900 lx
Model oblohy	Rovnoměrně zatažená
Osvětlenost na venkovní ploše	5000 lx
Rozměr elementární plochy	1500 mm
Dělicí poměr svítidla	10

Údržba

Čistota prostředí	Čisté
Údržbu počítat	Ano
Interval obnovy povrchů	36 m
Interval čištění svítidel	12 m
Funkční spolehlivost	100 %
Výměna světelných zdrojů	Individuální

1.B.1 1.12/2 Ložnice - místnost

Výpočet

Počet odrazů	3
Úroveň denního osvětlení	Minimální
Typ otvorů	Automaticky detekovat
Dělicí poměr otvoru	30
Rozměr elementární plochy	200 mm
Dělicí poměr svítidla	10

Údržba

Čistota prostředí	Čisté
Údržbu počítat	Ano
Interval obnovy povrchů	36 m
Interval čištění svítidel	12 m
Funkční spolehlivost	100 %
Výměna světelných zdrojů	Individuální

Geometrie

Výška	2890,00 mm
Plocha	9,6 m²

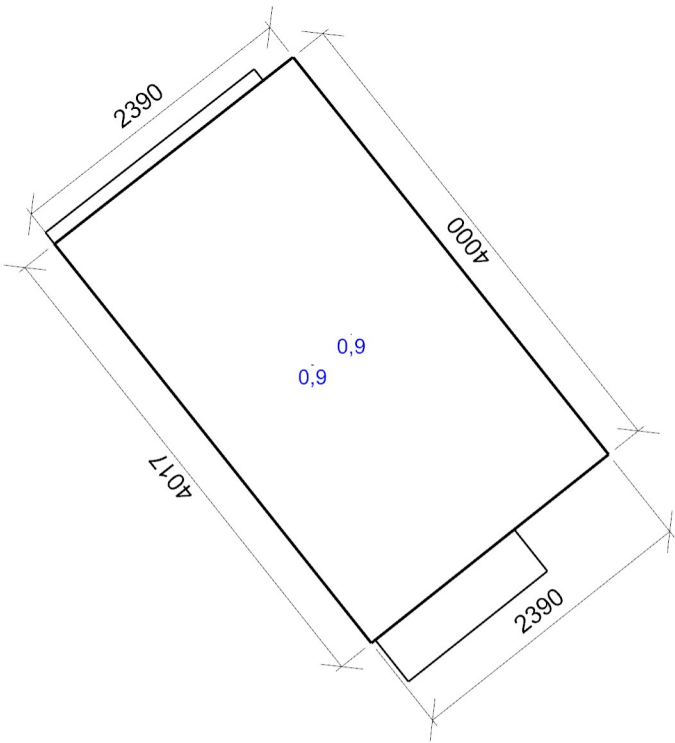
Odraznost

Podlaha	0,3
Strop	0,7
Stěny	0,5

Vytvořit místa úkolu podle normy

Vytvořit místo úkolu na stropu	True
Vytvořit místo úkolu pro UGR	True
Vytvořit místa úkolu na stěnách	True

1.12/2 - Činitel denní osvětlenosti - 1.B.1 1.12/2 Ložnice

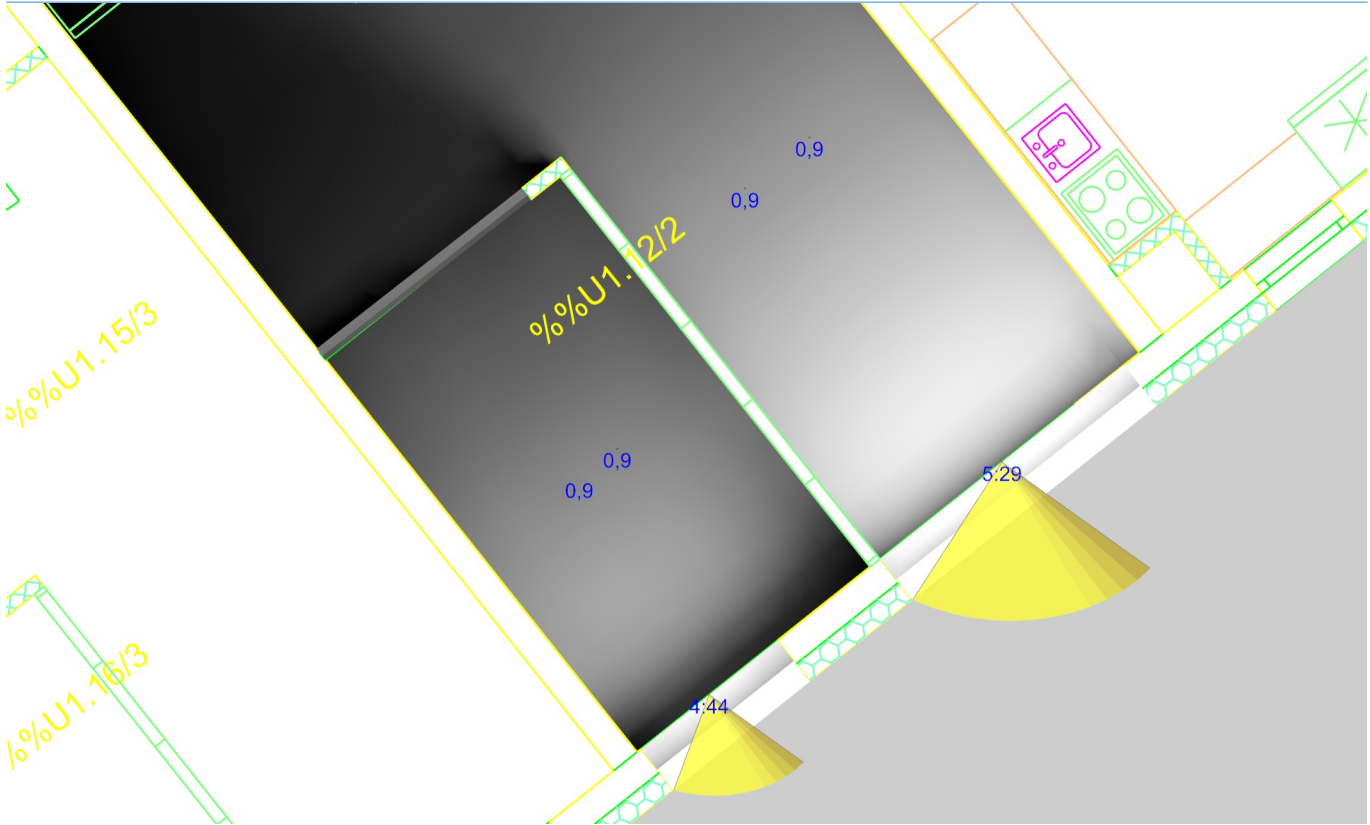


Dmin/Dm/Dmax: 0,9/0,9/0,9 % | Rovnoměrnost: 0,93

Otvory

Název		Tloušťka ostění [mm]		Posunutí		Otočení	
Otvor 1		420,0		950,0 850,0		mm	0,0 °
Otvor 1		115,0		0,0 30,0		mm	0,0 °
Název	Druh skla	Koeficient prostupu 1 skla		Počet skel	Koeficient konstrukce otvoru	Koeficient konstrukce budovy	Koeficient regulačních zařízení
Otvor 1	Čiré	0,79		1	0,6	1	1
Otvor 1	Čiré	0,8		1	0,95	1	0,95

Uložený pohled 12



1.B.2 1.11/2 Obytný prostor - místnost

Výpočet

Počet odrazů	3
Úroveň denního osvětlení	Minimální
Typ otvorů	Automaticky detekovat
Dělicí poměr otvoru	30
Rozměr elementární plochy	200 mm
Dělicí poměr svítidla	10

Údržba

Čistota prostředí	Čisté
Údržbu počítat	Ano
Interval obnovy povrchů	36 m
Interval čištění svítidel	12 m
Funkční spolehlivost	100 %
Výměna světelných zdrojů	Individuální

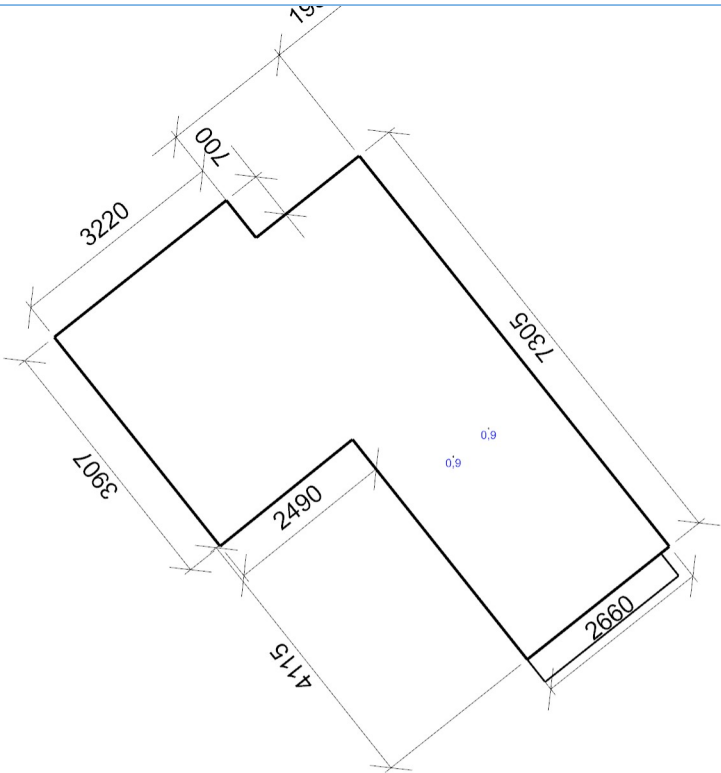
Geometrie

Výška	2890,00 mm
Plocha	29,7 m²

Odraznost

Podlaha	0,3
Strop	0,7
Stěny	0,5

1.11/2 - Činitel denní osvětlenosti - 1.B.2 1.11/2 Obytný prostor

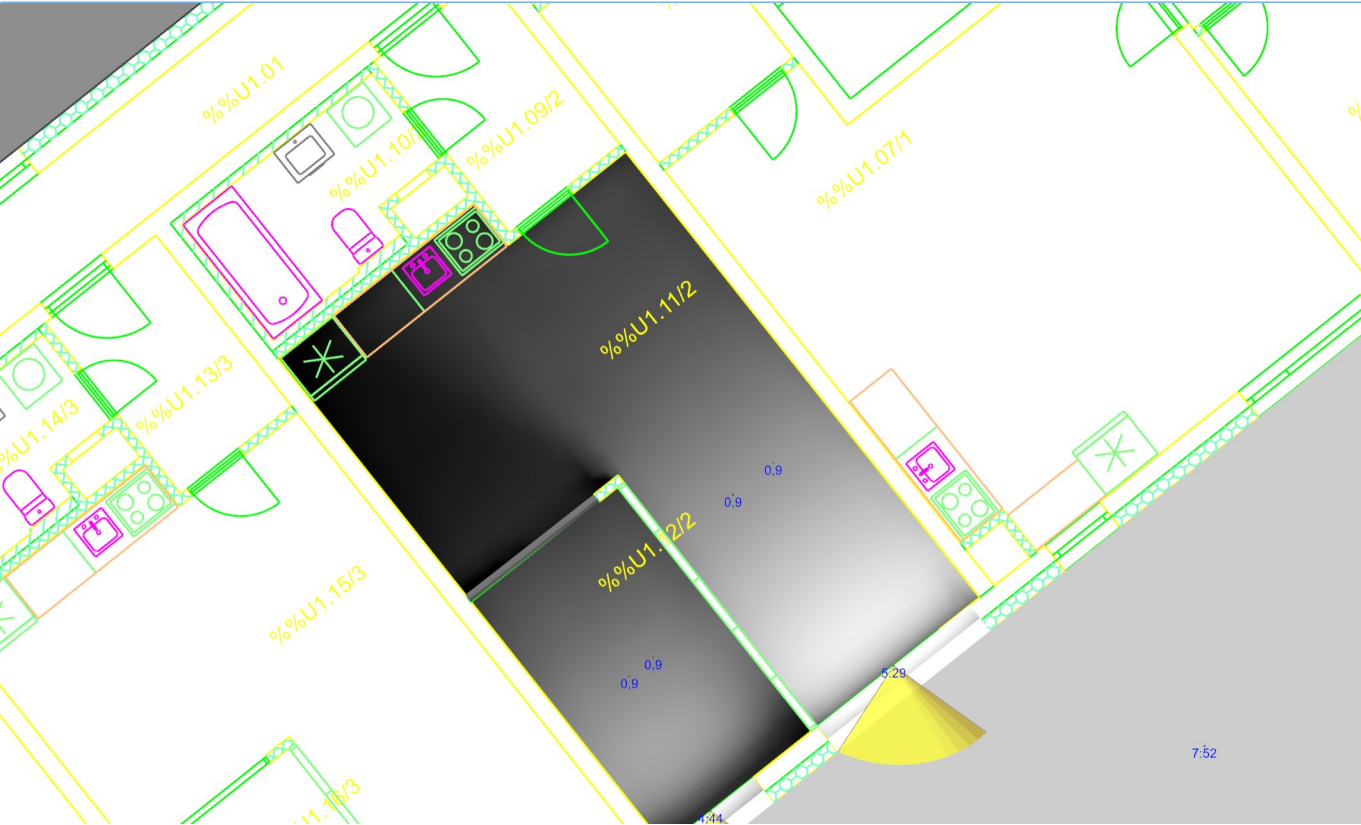


Dmin/Dm/Dmax: 0,9/0,9/0,9 % | Rovnoměrnost: 0,99

Otvory

Název	Tloušťka ostění [mm]		Posunutí		Otočení	
Otvor 1	420,0		160,0	350,0	mm	0,0 °
Název	Druh skla	Koeficient prostupu 1 skla	Počet skel	Koeficient konstrukce otvoru	Koeficient konstrukce budovy	Koeficient regulačních zařízení
Otvor 1	Čiré	0,79	1	0,72	1	1

Uložený pohled 11



1.C.1 1.29/6 Obytný prostor - místnost

Výpočet

Počet odrazů	3
Úroveň denního osvětlení	Minimální
Typ otvorů	Automaticky detekovat
Dělicí poměr otvoru	30
Rozměr elementární plochy	300 mm
Dělicí poměr svítidla	10

Údržba

Čistota prostředí	Čisté
Údržbu počítat	Ano
Interval obnovy povrchů	36 m
Interval čištění svítidel	12 m
Funkční spolehlivost	100 %
Výměna světelných zdrojů	Individuální

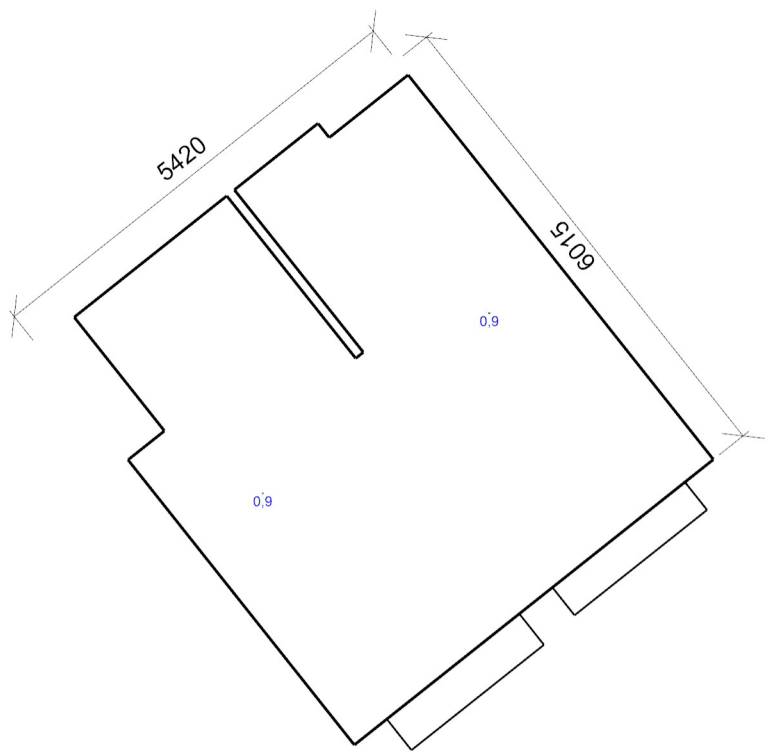
Geometrie

Výška	2890,00 mm
Plocha	31,1 m²

Odraznost

Podlaha	0,3
Strop	0,7
Stěny	0,5

1.29/6 - Činitel denní osvětlenosti - 1.C.1 1.29/6 Obytný prostor

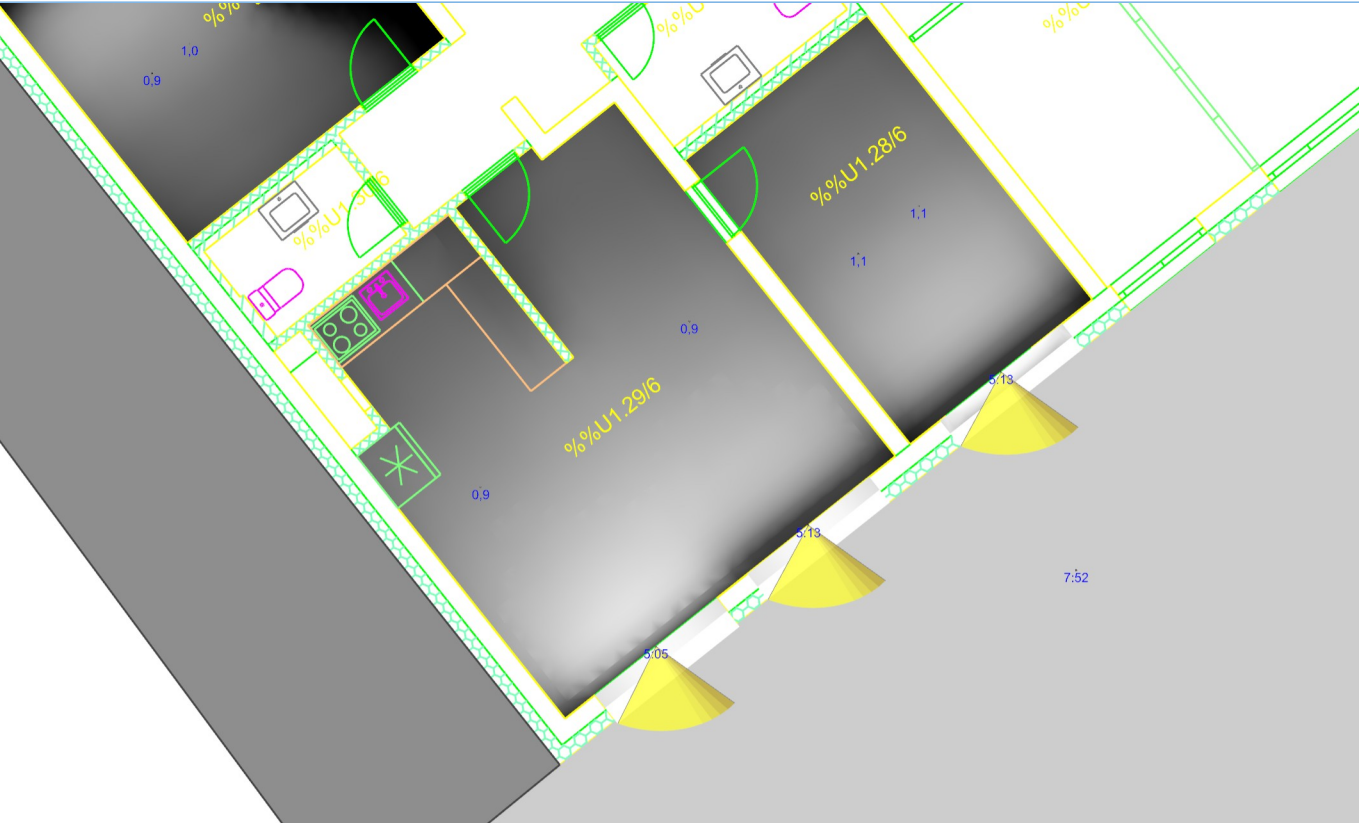


Dmin/Dm/Dmax: 0,9/0,9/0,9 % | Rovnoměrnost: 0,98

Otvory

Název		Tloušťka ostění [mm]		Posunutí		Otočení	
Otvor 1		468,0		2930,0	350,0	mm	0,0 °
Otvor 2		420,0		430,0	850,0	mm	0,0 °
Název	Druh skla	Koeficient prostupu 1 skla		Počet skel	Koeficient konstrukce otvoru	Koeficient konstrukce budovy	Koeficient regulačních zařízení
Otvor 1	Čiré	0,79		1	0,67	1	1
Otvor 2	Čiré	0,79		1	0,67	1	1

Uložený pohled 14



1.C.2 1.28/6 Dětský pokoj - místnost

Výpočet

Počet odrazů	3
Úroveň denního osvětlení	Minimální
Typ otvorů	Automaticky detekovat
Dělicí poměr otvoru	30
Rozměr elementární plochy	200 mm
Dělicí poměr svítidla	10

Údržba

Čistota prostředí	Čisté
Údržbu počítat	Ano
Interval obnovy povrchů	36 m
Interval čištění svítidel	12 m
Funkční spolehlivost	100 %
Výměna světelných zdrojů	Individuální

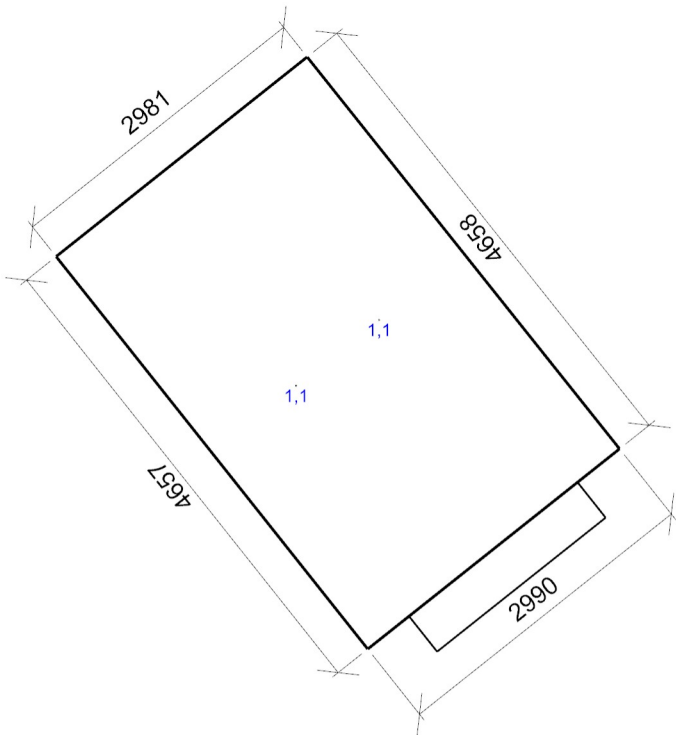
Geometrie

Výška	2890,00 mm
Plocha	13,9 m²

Odraznost

Podlaha	0,3
Strop	0,7
Stěny	0,5

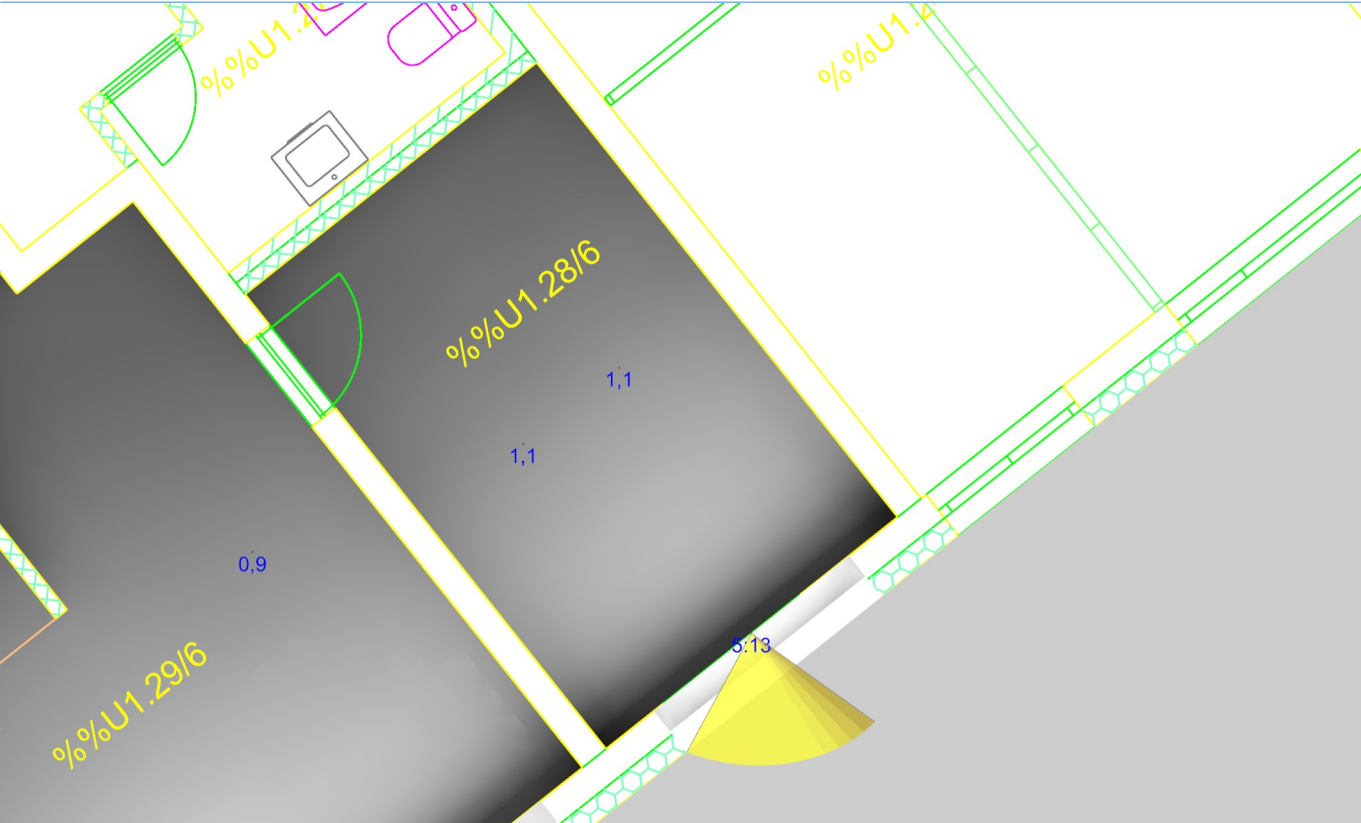
1.28/6 - Činitel denní osvětlenosti - 1.C.2 1.28/6 Dětský pokoj



Dmin/Dm/Dmax: 1,1/1,1/1,1 % | Rovnoměrnost: 1

Otvory

Název	Tloušťka ostění [mm]		Posunutí		Otočení	
Otvor 1 (2)	420,0		499,1	850,0	mm	0,0 °
Název	Druh skla	Koeficient prostupu 1 skla	Počet skel	Koeficient konstrukce otvoru	Koeficient konstrukce budovy	Koeficient regulačních zařízení
Otvor 1 (2)	Čiré	0,79	1	0,67	1	1



1.C.3 1.31/6 Ložnice - místnost

Výpočet

Počet odrazů	3
Úroveň denního osvětlení	Minimální
Typ otvorů	Automaticky detekovat
Dělicí poměr otvoru	30
Rozměr elementární plochy	200 mm
Dělicí poměr svítidla	10

Údržba

Čistota prostředí	Čisté
Údržbu počítat	Ano
Interval obnovy povrchů	36 m
Interval čištění svítidel	12 m
Funkční spolehlivost	100 %
Výměna světelných zdrojů	Individuální

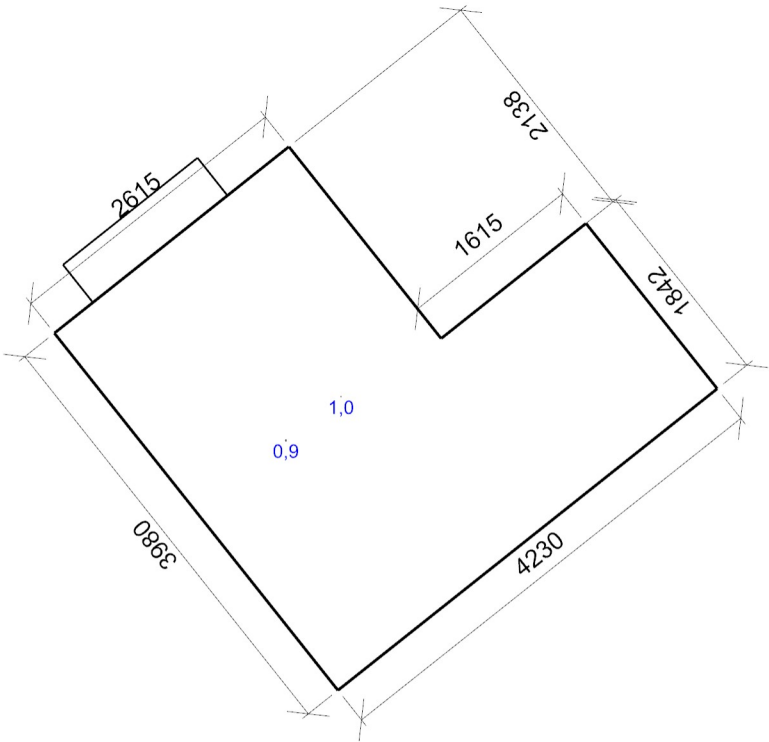
Geometrie

Výška	2890,00 mm
Plocha	13,4 m²

Odraznost

Podlaha	0,3
Strop	0,7
Stěny	0,5

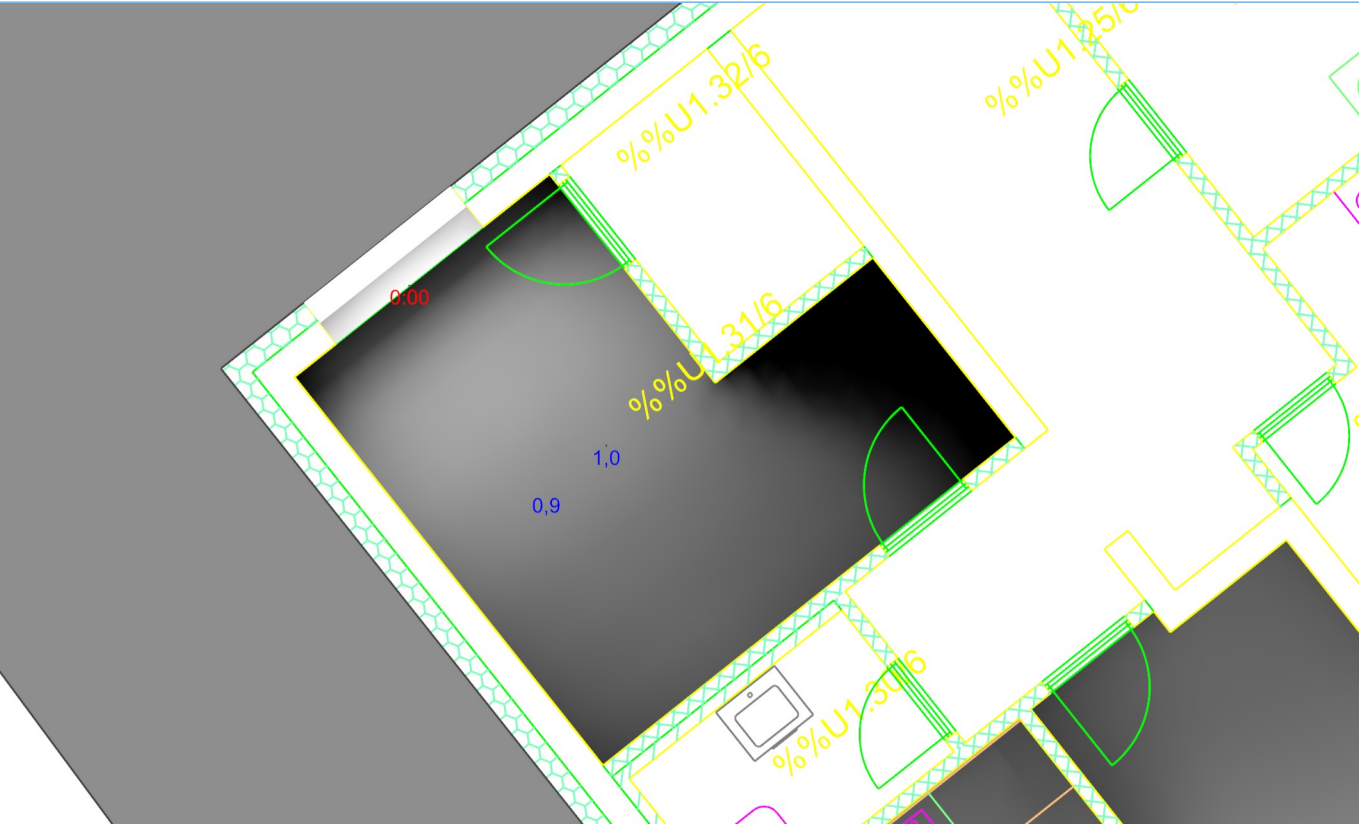
1.31/6 - Činitel denní osvětlenosti - 1.C.3 1.31/6 Ložnice



Dmin/Dm/Dmax: 0,9/1,0/1,0 % | Rovnoměrnost: 0,93

Otvory

Název	Tloušťka ostění [mm]		Posunutí		Otočení	
Otvor 1	420,0		430,0	850,0	mm	0,0 °
Název	Druh skla	Koeficient prostupu 1 skla	Počet skel	Koeficient konstrukce otvoru	Koeficient konstrukce budovy	Koeficient regulačních zařízení
Otvor 1	Čiré	0,79	1	0,61	1	1



2.1 Ložnice 4.13/2 - místnost

Výpočet

Počet odrazů	3
Úroveň denního osvětlení	Minimální
Typ otvorů	Automaticky detekovat
Dělicí poměr otvoru	30
Rozměr elementární plochy	200 mm
Dělicí poměr svítidla	10

Údržba

Čistota prostředí	Čisté
Údržbu počítat	Ano
Interval obnovy povrchů	36 m
Interval čištění svítidel	12 m
Funkční spolehlivost	100 %
Výměna světelných zdrojů	Individuální

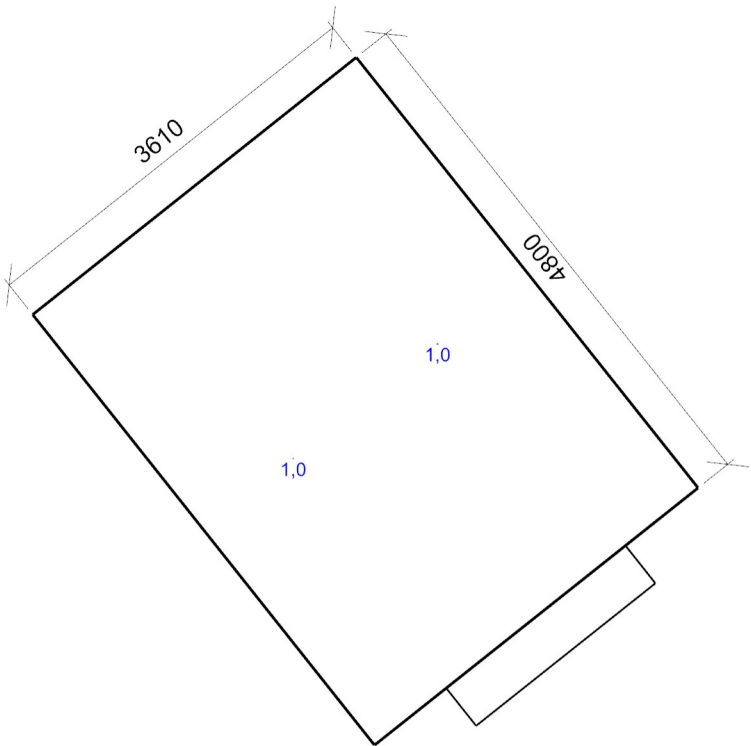
Geometrie

Výška	2890,00 mm
Plocha	17,3 m²

Odraznost

Podlaha	0,3
Strop	0,7
Stěny	0,5

4.13/2 - Činitel denní osvětlenosti - 2.1 Ložnice 4.13/2

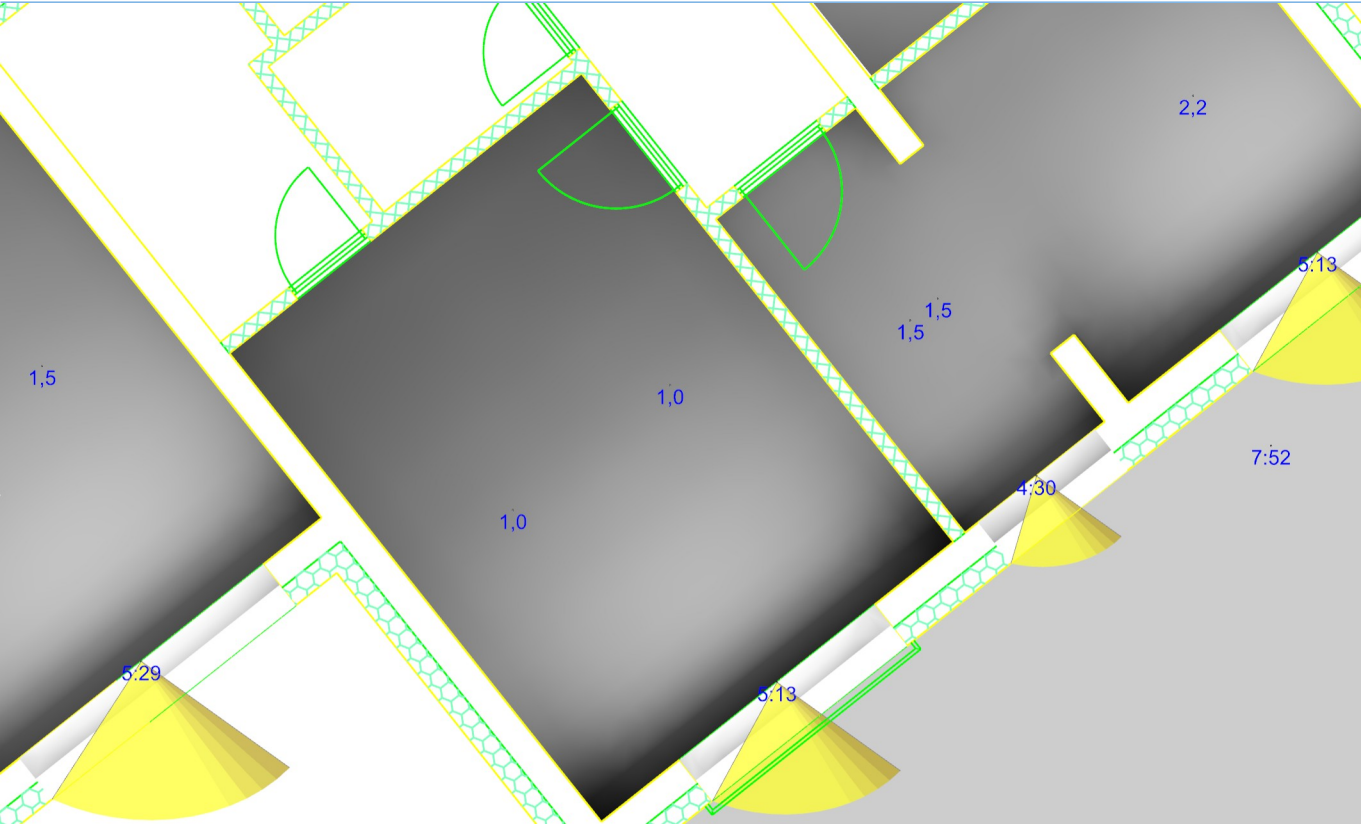


Dmin/Dm/Dmax: 1,0/1,0/1,0 % | Rovnoměrnost: 1

Otvory

Název		Tloušťka ostění [mm]		Posunutí		Otočení	
Otvor 1		420,0		810,0	850,0	mm	0,0 °
Název	Druh skla	Koeficient prostupu 1 skla	Počet skel	Koeficient konstrukce otvoru	Koeficient konstrukce budovy	Koeficient regulačních zařízení	
Otvor 1	Čiré	0,79	1	0,67	1	1	

Uložený pohled 6



2.A.2 4.10/2 Obytný pokoj - místnost

Výpočet

Počet odrazů	3
Úroveň denního osvětlení	Minimální
Typ otvorů	Automaticky detekovat
Dělicí poměr otvoru	30
Rozměr elementární plochy	300 mm
Dělicí poměr svítidla	10

Údržba

Čistota prostředí	Čisté
Údržbu počítat	Ano
Interval obnovy povrchů	36 m
Interval čištění svítidel	12 m
Funkční spolehlivost	100 %
Výměna světelných zdrojů	Individuální

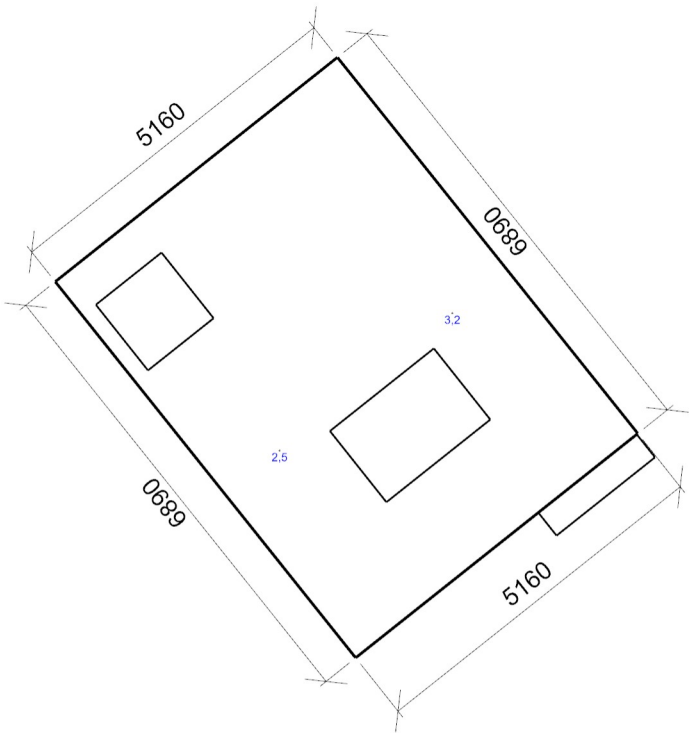
Geometrie

Výška	2890,00 mm
Plocha	35,6 m²

Odraznost

Podlaha	0,3
Strop	0,7
Stěny	0,5

4.10/2 - Činitel denní osvětlenosti - 2.A.2 4.10/2 Obytný pokoj

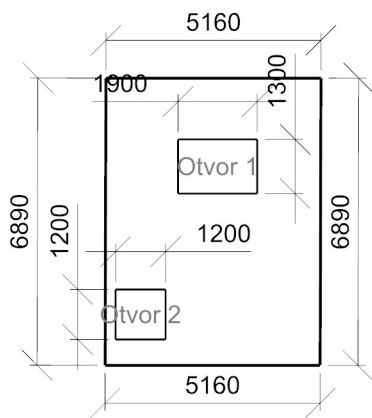


Dmin/Dm/Dmax: 2,5/2,9/3,2 % | Rovnoměrnost: 0,77

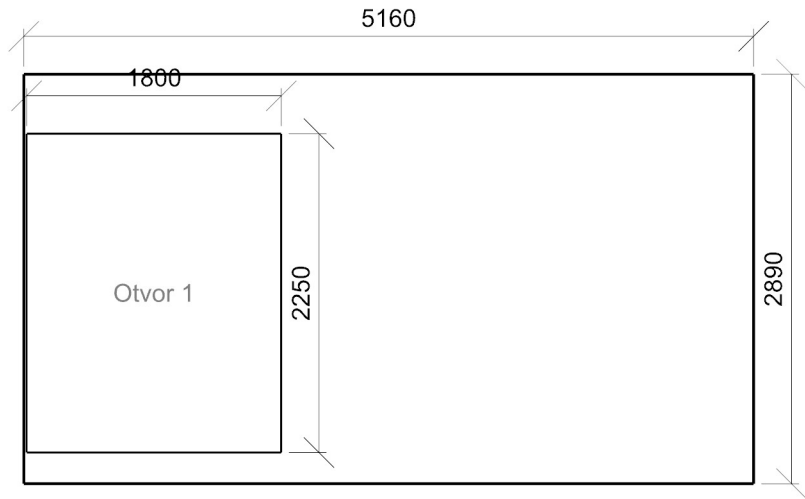
Otvory

Název	Tloušťka ostění [mm]		Posunutí		Otočení	
Otvor 1	405,0		1750,0	4120,0	mm	0,0 °
Otvor 2	425,0		250,0	620,0	mm	0,0 °
Otvor 1	420,0		19,9	220,0	mm	0,0 °
Název	Druh skla	Koeficient prostupu 1 skla	Počet skel	Koeficient konstrukce otvoru	Koeficient konstrukce budovy	Koeficient regulačních zařízení
Otvor 1	Čiré	0,79	1	0,63	1	1
Otvor 2	Čiré	0,79	1	0,54	1	1
Otvor 1	Čiré	0,79	1	0,69	1	1

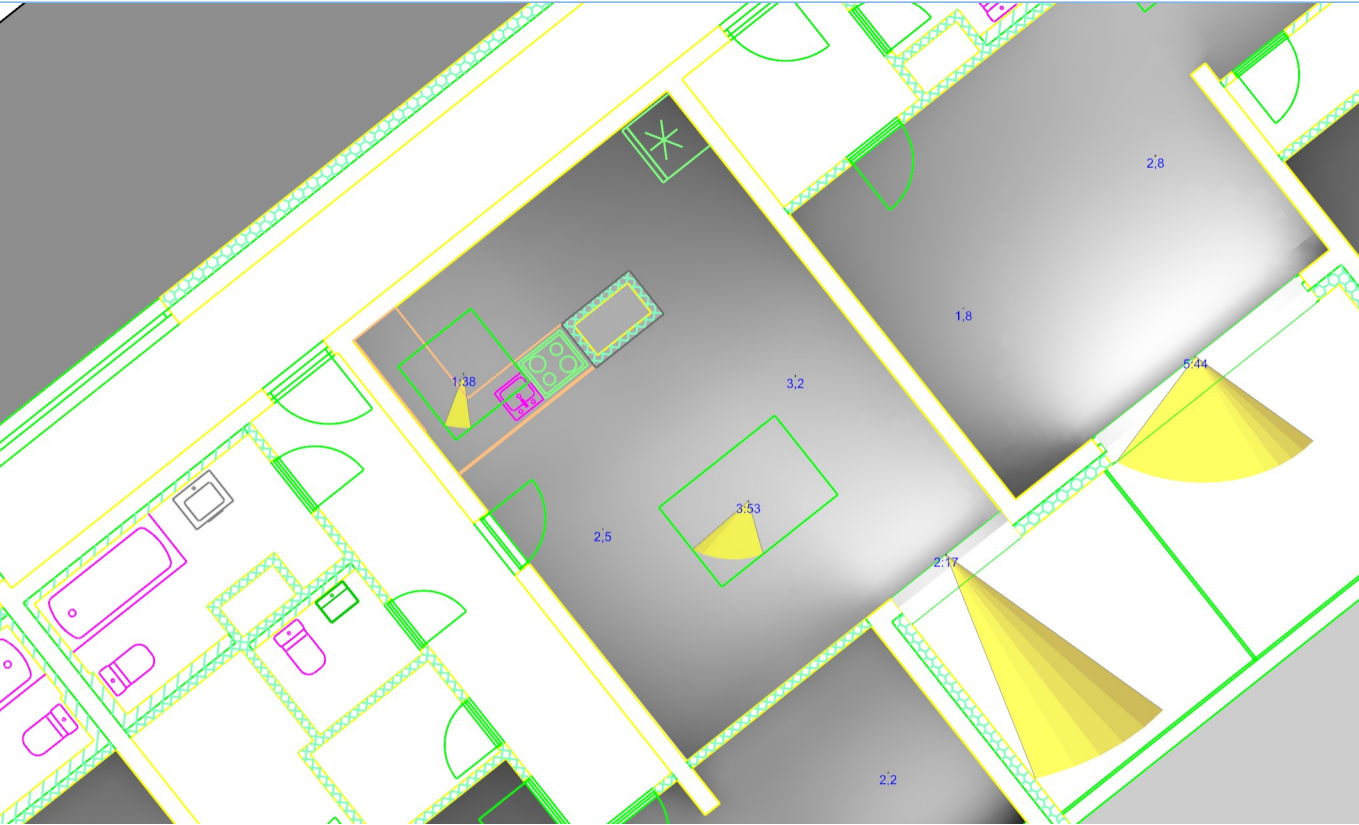
Strop 1



Stěna 1



Uložený pohled 4



2.A.5 Dětský pokoj 4.11/2 - místnost

Výpočet

Počet odrazů	3
Úroveň denního osvětlení	Minimální
Typ otvorů	Automaticky detekovat
Dělicí poměr otvoru	30
Rozměr elementární plochy	200 mm
Dělicí poměr svítidla	10

Údržba

Čistota prostředí	Čisté
Údržbu počítat	Ano
Interval obnovy povrchů	36 m
Interval čištění svítidel	12 m
Funkční spolehlivost	100 %
Výměna světelných zdrojů	Individuální

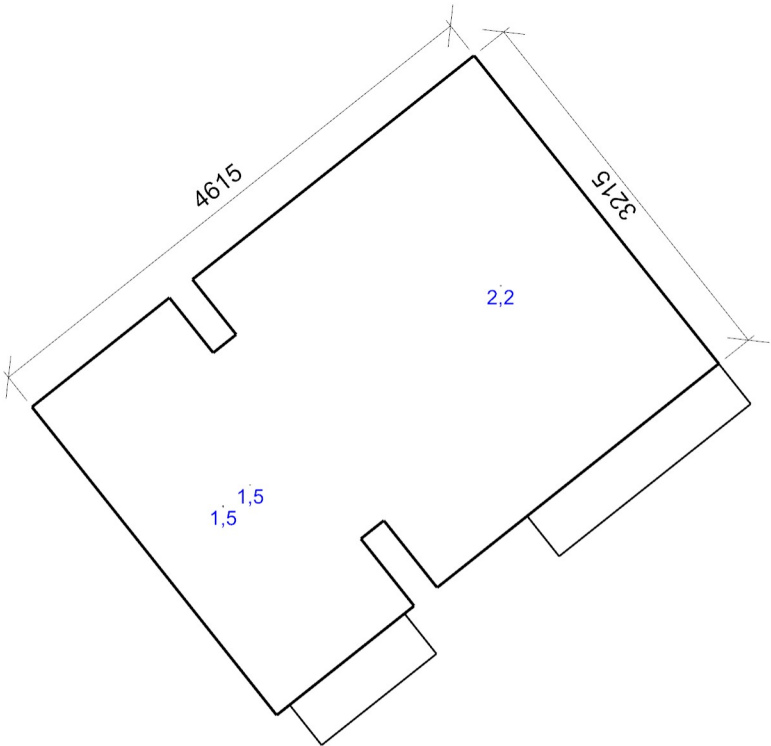
Geometrie

Výška	2890,00 mm
Plocha	14,5 m²

Odraznost

Podlaha	0,3
Strop	0,7
Stěny	0,5

4.11/2 - Činitel denní osvětlenosti - 2.A.5 Dětský pokoj 4.11/2

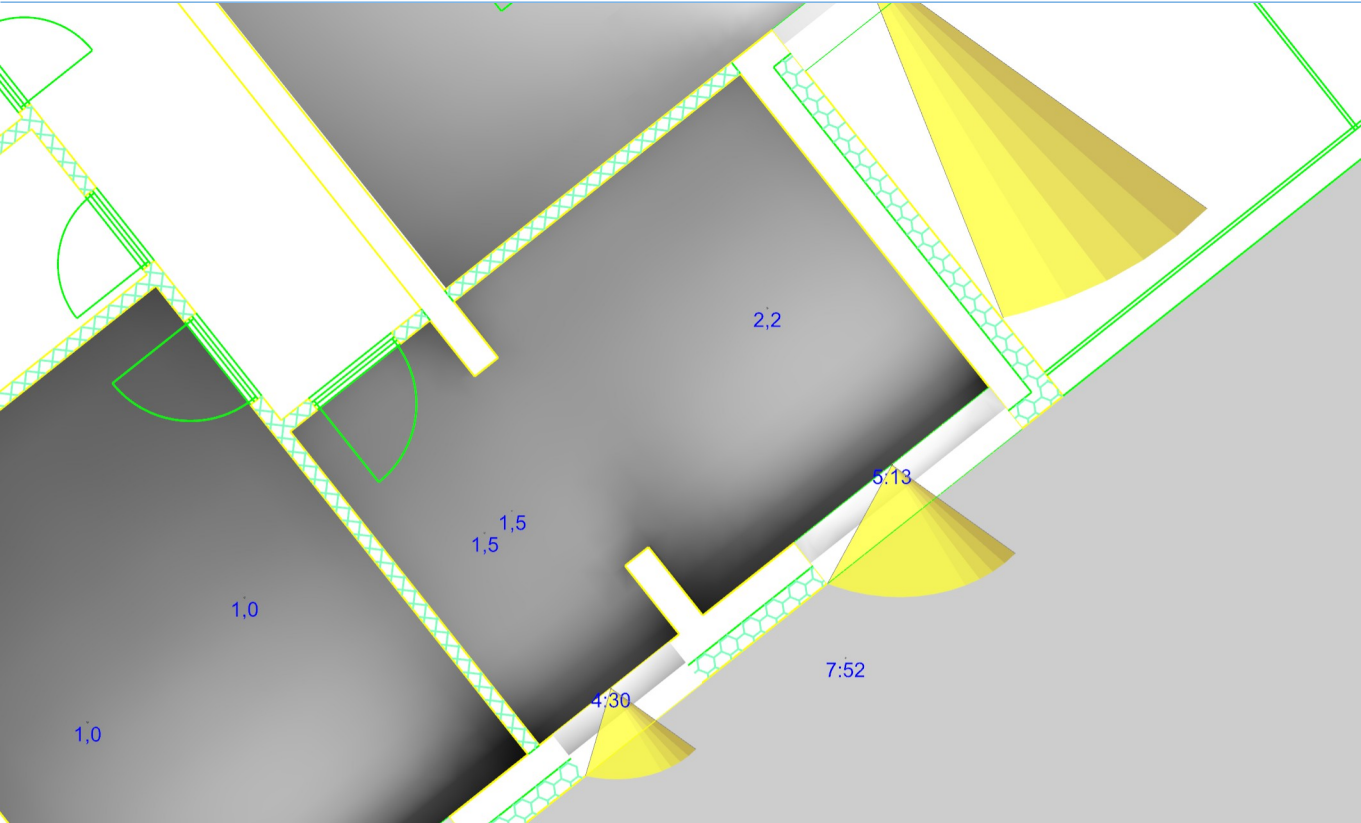


Dmin/Dm/Dmax: 1,5/1,9/2,2 % | Rovnoměrnost: 0,67

Otvory

Název	Tloušťka ostění [mm]		Posunutí		Otočení	
Otvor 1	420,0		100,7	850,0	mm	0,0 °
Otvor 1	420,0		0,0	850,0	mm	0,0 °
Název	Druh skla	Koeficient prostupu 1 skla	Počet skel	Koeficient konstrukce otvoru	Koeficient konstrukce budovy	Koeficient regulačních zařízení
Otvor 1	Čiré	0,79	1	0,55	1	1
Otvor 1	Čiré	0,79	1	0,67	1	1

Uložený pohled 5



2.B.1 4.(24/26)/3 Obytný prostor + Kuchyň - místnost

Výpočet

Počet odrazů	3
Úroveň denního osvětlení	Minimální
Typ otvorů	Automaticky detekovat
Dělicí poměr otvoru	30
Rozměr elementární plochy	400 mm
Dělicí poměr svítidla	10

Údržba

Čistota prostředí	Čisté
Údržbu počítat	Ano
Interval obnovy povrchů	36 m
Interval čištění svítidel	12 m
Funkční spolehlivost	100 %
Výměna světelných zdrojů	Individuální

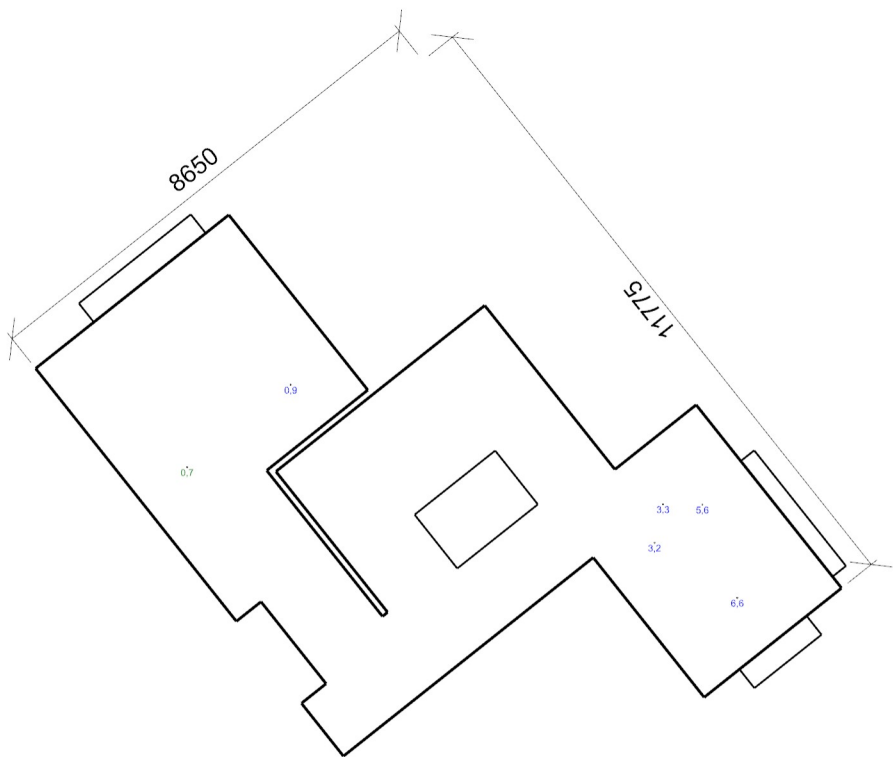
Geometrie

Výška	2890,00 mm
Plocha	58,7 m²

Odraznost

Podlaha	0,3
Strop	0,7
Stěny	0,5

4.(24/26)/3 - Činitel denní osvětlenosti - 2.B.1 4.(24/26)/3 Obytný prostor + Kuchyň

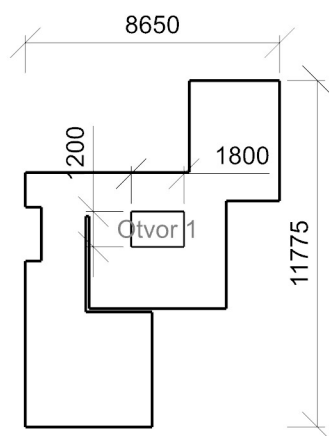


Dmin/Dm/Dmax: 3,3/5,0/6,6 % | Rovnoměrnost: 0,51

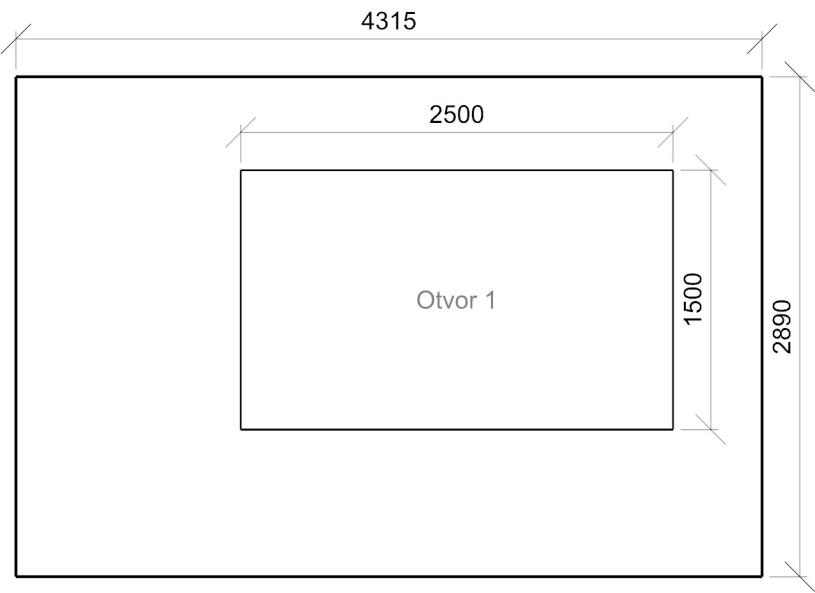
Otvory

Název	Tloušťka ostění [mm]	Posunutí		Otočení	
Otvor 1	410,0	3600,0	6125,0	mm	0,0 °
Otvor 1	420,0	1300,0	850,0	mm	0,0 °
Otvor 1	420,0	782,1	850,0	mm	0,0 °
Otvor 1	300,0	1255,0	220,0	mm	0,0 °

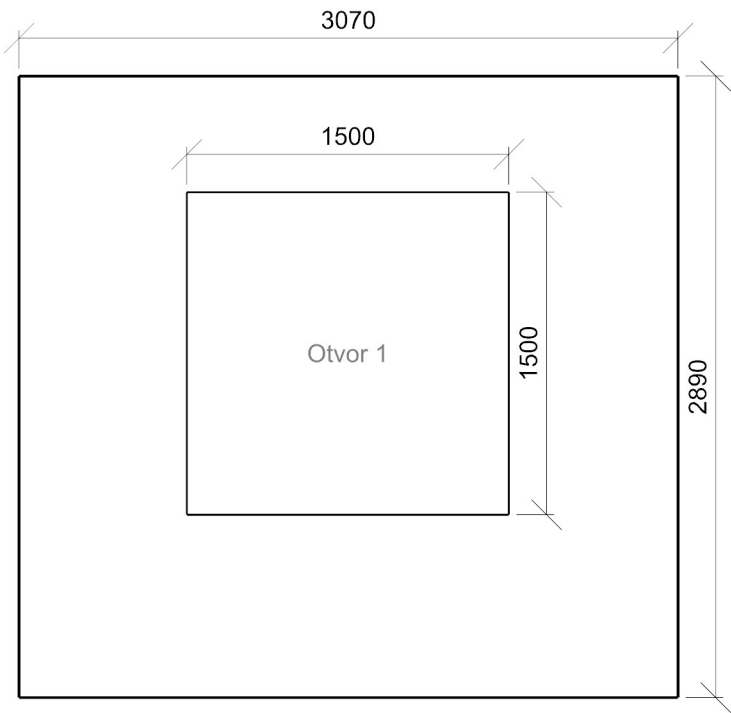
Název	Druh skla	Koeficient prostupu 1 skla	Počet skel	Koeficient konstrukce otvoru	Koeficient konstrukce budovy	Koeficient regulačních zařízení
Otvor 1	Číré	0,79	1	0,6	1	1
Otvor 1	Číré	0,79	1	0,69	1	1
Otvor 1	Číré	0,79	1	0,61	1	1
Otvor 1	Číré	0,79	1	0,76	1	1

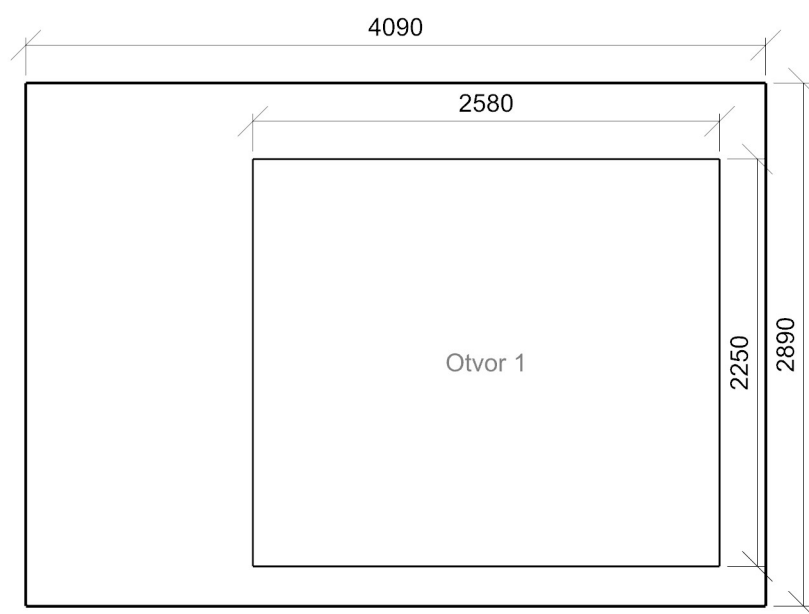
Strop 1

Stěna 4

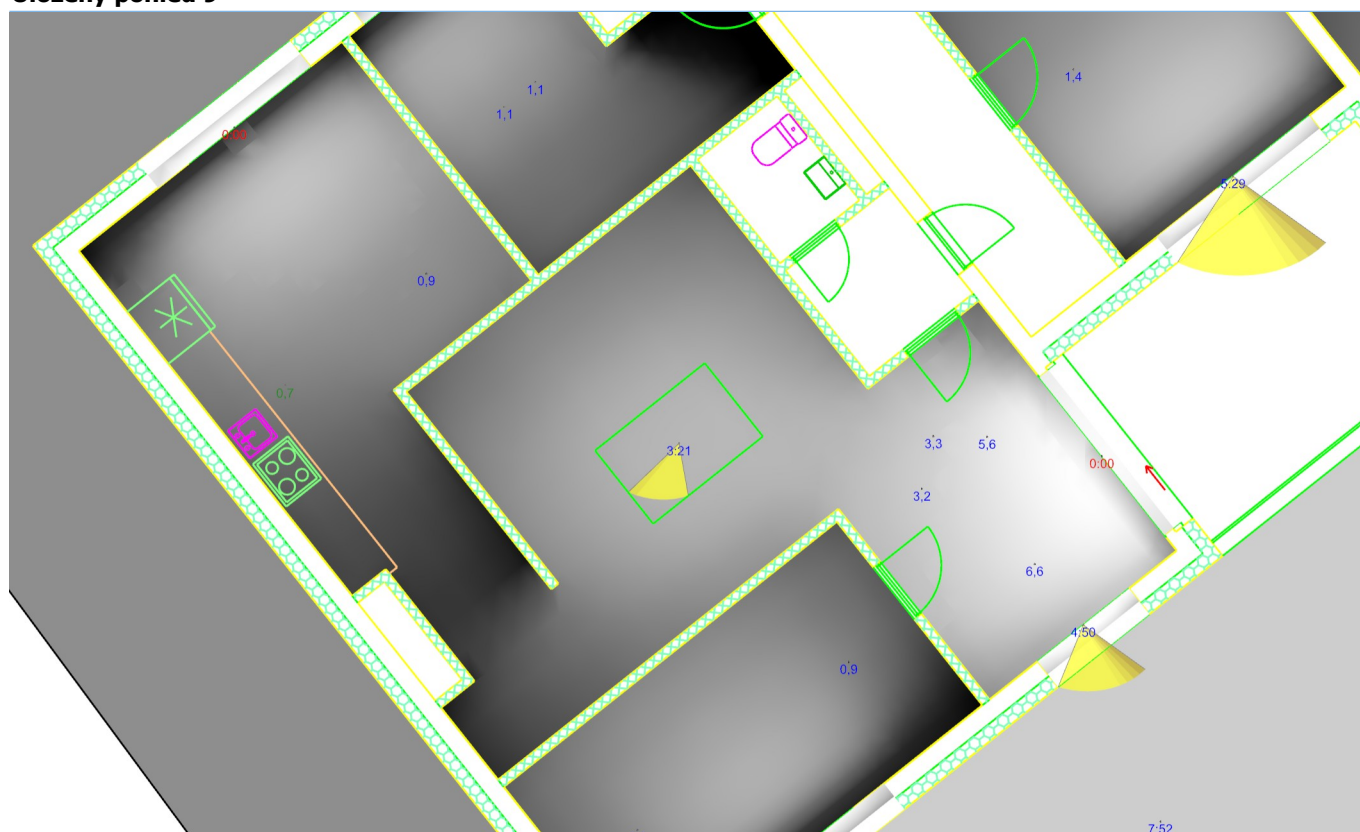


Stěna 12





Uložený pohled 9



2.B.2 4.25/3 Dětský pokoj - místnost

Výpočet

Počet odrazů	3
Úroveň denního osvětlení	Minimální
Typ otvorů	Automaticky detekovat
Dělicí poměr otvoru	30
Rozměr elementární plochy	200 mm
Dělicí poměr svítidla	10

Údržba

Čistota prostředí	Čisté
Údržbu počítat	Ano
Interval obnovy povrchů	36 m
Interval čištění svítidel	12 m
Funkční spolehlivost	100 %
Výměna světelných zdrojů	Individuální

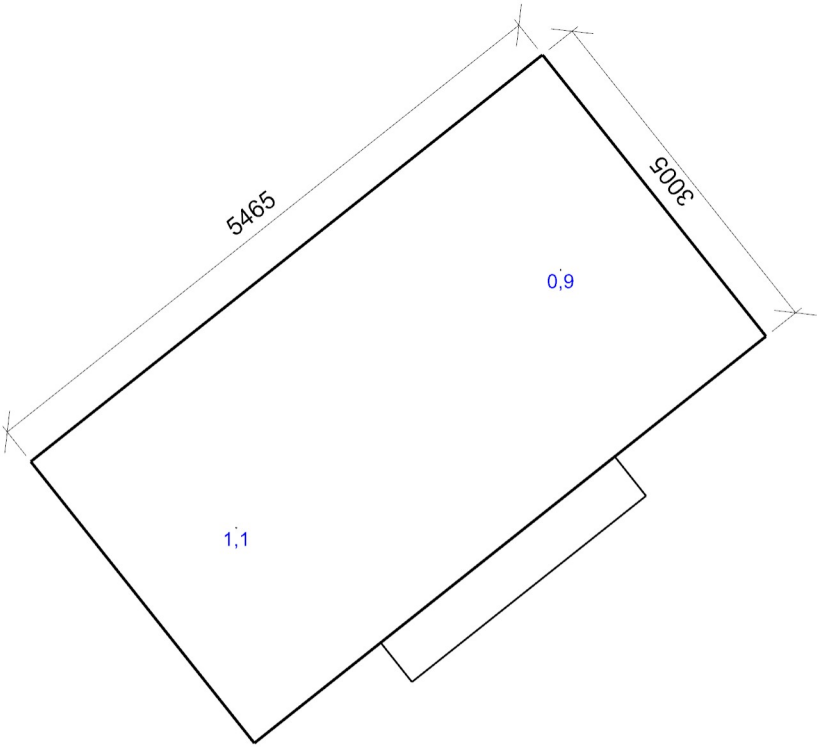
Geometrie

Výška	2890,00 mm
Plocha	16,4 m²

Odraznost

Podlaha	0,3
Strop	0,7
Stěny	0,5

4.25/3 - Činitel denní osvětlenosti - 2.B.2 4.25/3 Dětský pokoj

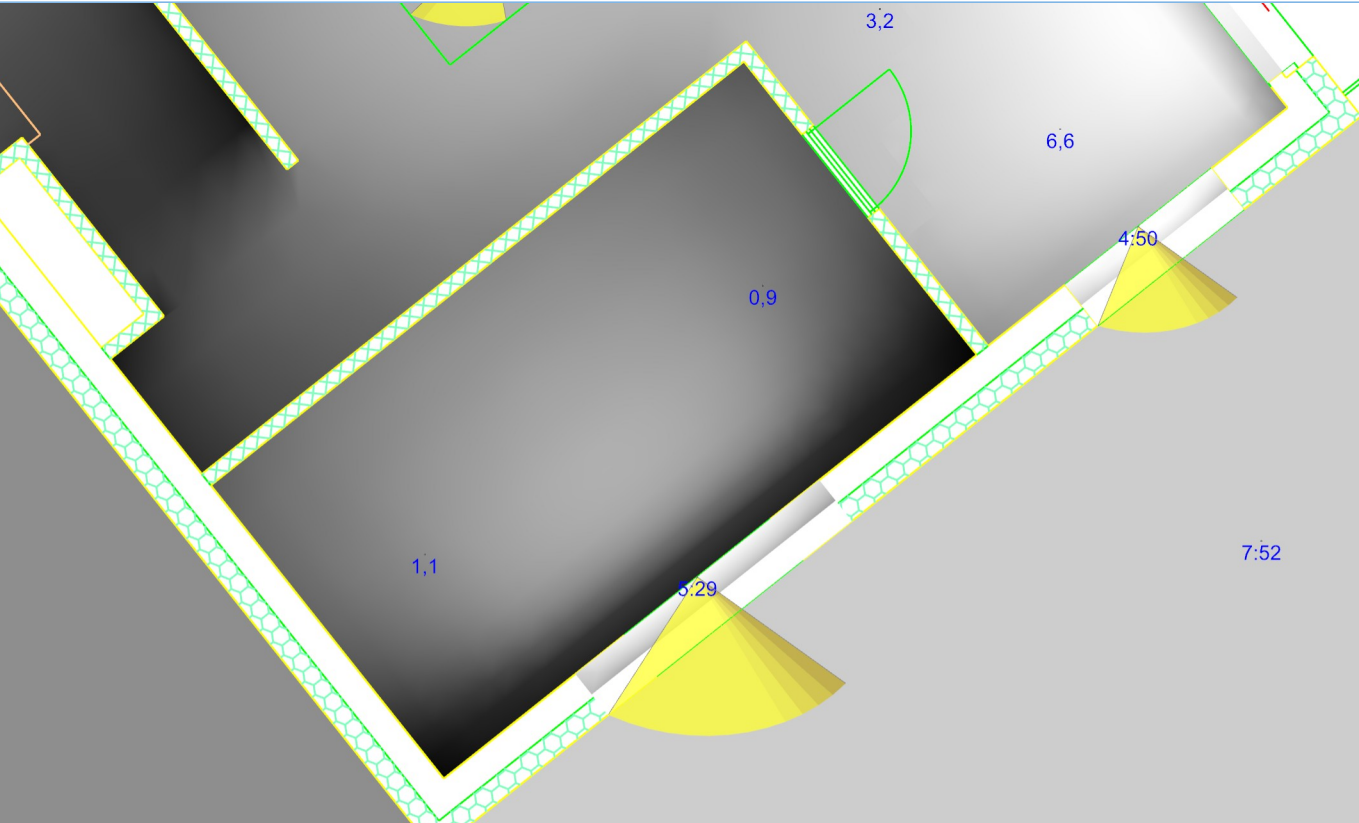


Dmin/Dm/Dmax: 0,9/1,0/1,1 % | Rovnoměrnost: 0,79

Otvory

Název		Tloušťka ostění [mm]		Posunutí		Otočení	
Otvor 1		420,0		1615,0	850,0	mm	0,0 °
Název	Druh skla	Koeficient prostupu 1 skla	Počet skel	Koeficient konstrukce otvoru	Koeficient konstrukce budovy	Koeficient regulačních zařízení	
Otvor 1	Číré	0,79	2	0,7	1	1	

Uložený pohled 10



2.B.3 4.21/3 Ložnice - místnost

Výpočet

Počet odrazů	3
Úroveň denního osvětlení	Minimální
Typ otvorů	Automaticky detekovat
Dělicí poměr otvoru	30
Rozměr elementární plochy	200 mm
Dělicí poměr svítidla	10

Údržba

Čistota prostředí	Čisté
Údržbu počítat	Ano
Interval obnovy povrchů	36 m
Interval čištění svítidel	12 m
Funkční spolehlivost	100 %
Výměna světelných zdrojů	Individuální

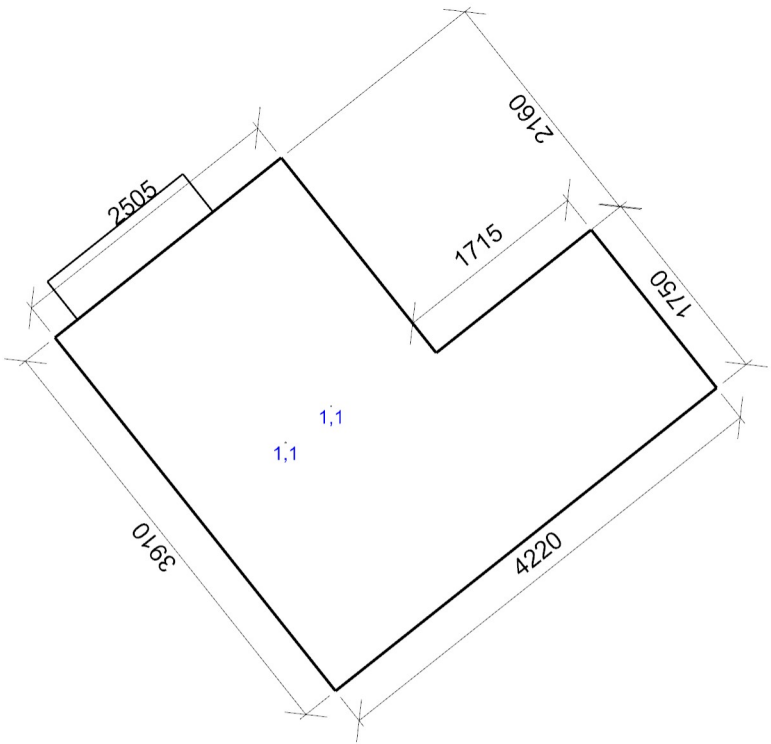
Geometrie

Výška	2890,00 mm
Plocha	12,8 m²

Odraznost

Podlaha	0,3
Strop	0,7
Stěny	0,5

4.21/3 - Činitel denní osvětlenosti - 2.B.3 4.21/3 Ložnice

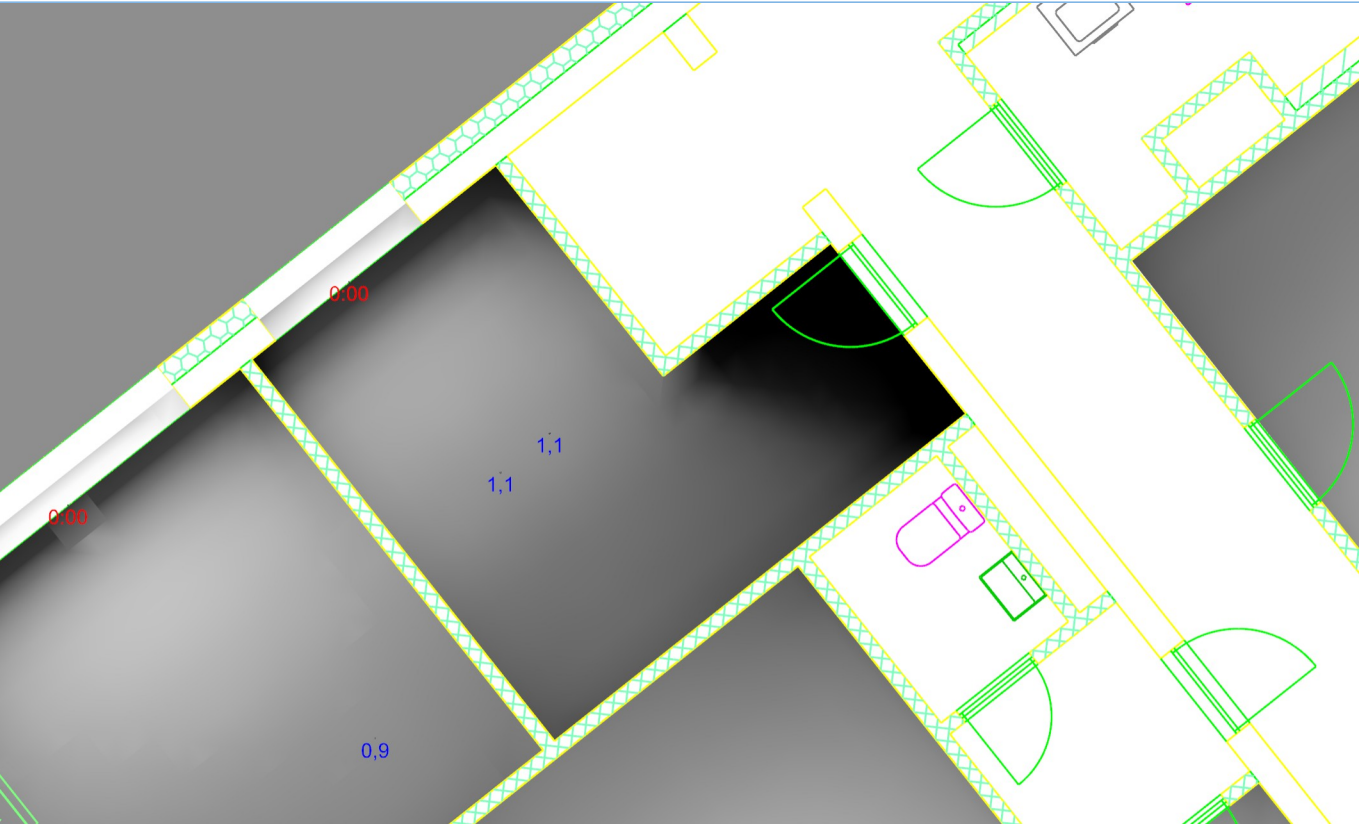


Dmin/Dm/Dmax: 1,1/1,1/1,1 % | Rovnoměrnost: 0,95

Otvory

Název	Tloušťka ostění [mm]		Posunutí		Otočení	
Otvor 1	420,0		250,0	850,0	mm	0,0 °
Název	Druh skla	Koeficient prostupu 1 skla	Počet skel	Koeficient konstrukce otvoru	Koeficient konstrukce budovy	Koeficient regulačních zařízení
Otvor 1	Čiré	0,79	1	0,61	1	1

Uložený pohled 8



2.B.4 4.20/3 Ložnice - místnost

Výpočet

Počet odrazů	3
Úroveň denního osvětlení	Minimální
Typ otvorů	Automaticky detekovat
Dělicí poměr otvoru	30
Rozměr elementární plochy	200 mm
Dělicí poměr svítidla	10

Údržba

Čistota prostředí	Čisté
Údržbu počítat	Ano
Interval obnovy povrchů	36 m
Interval čištění svítidel	12 m
Funkční spolehlivost	100 %
Výměna světelných zdrojů	Individuální

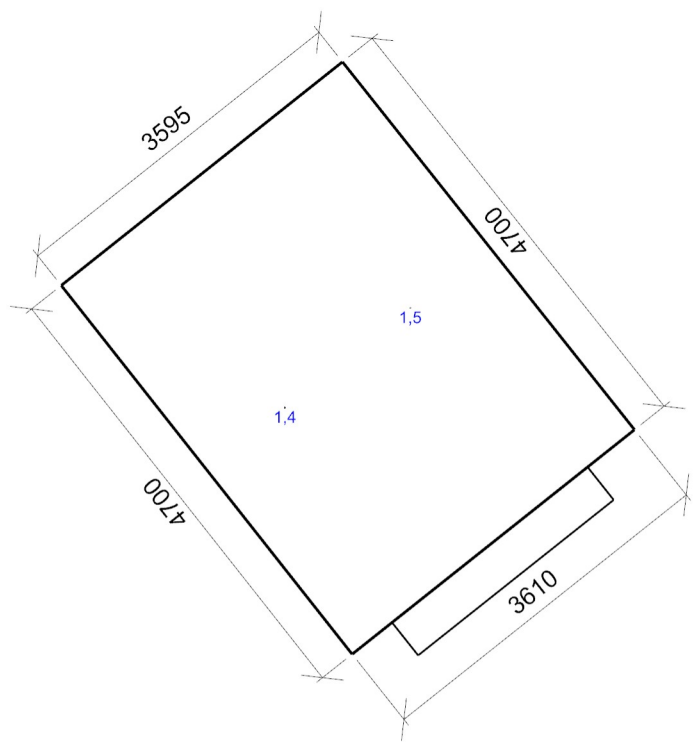
Geometrie

Výška	2890,00 mm
Plocha	16,9 m²

Odraznost

Podlaha	0,3
Strop	0,7
Stěny	0,5

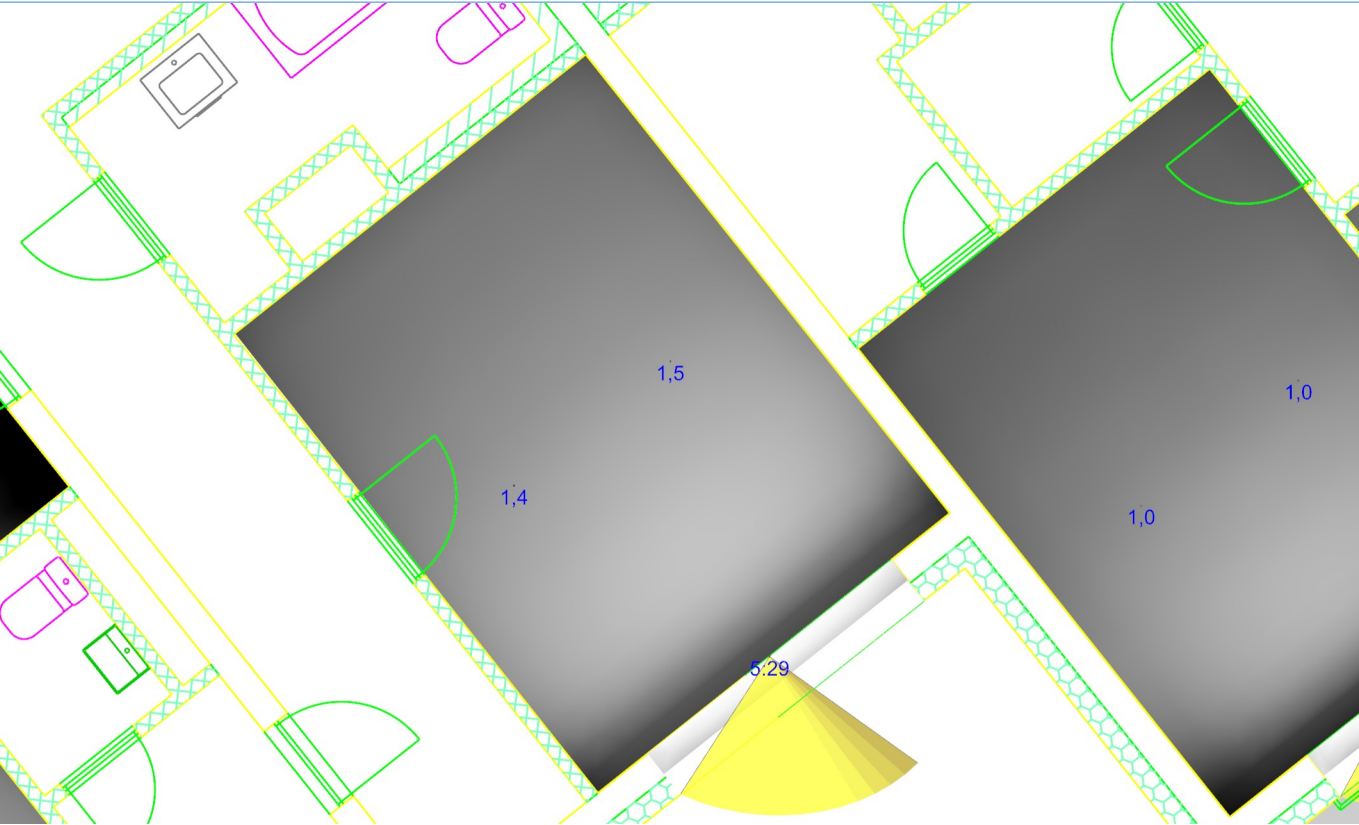
4.20/3 - Činitel denní osvětlenosti - 2.B.4 4.20/3 Ložnice



Dmin/Dm/Dmax: 1,4/1,5/1,5 % | Rovnoměrnost: 0,97

Otvory

Název	Tloušťka ostění [mm]		Posunutí		Otočení	
Otvor 1	420,0		600,0	850,0	mm	0,0 °
Název	Druh skla	Koeficient prostupu 1 skla	Počet skel	Koeficient konstrukce otvoru	Koeficient konstrukce budovy	Koeficient regulačních zařízení
Otvor 1	Čiré	0,79	1	0,7	1	1



2.C.1 4.07/1 Obytný prostor - místnost

Výpočet

Počet odrazů	3
Úroveň denního osvětlení	Minimální
Typ otvorů	Automaticky detekovat
Dělicí poměr otvoru	30
Rozměr elementární plochy	300 mm
Dělicí poměr svítidla	10

Údržba

Čistota prostředí	Čisté
Údržbu počítat	Ano
Interval obnovy povrchů	36 m
Interval čištění svítidel	12 m
Funkční spolehlivost	100 %
Výměna světelných zdrojů	Individuální

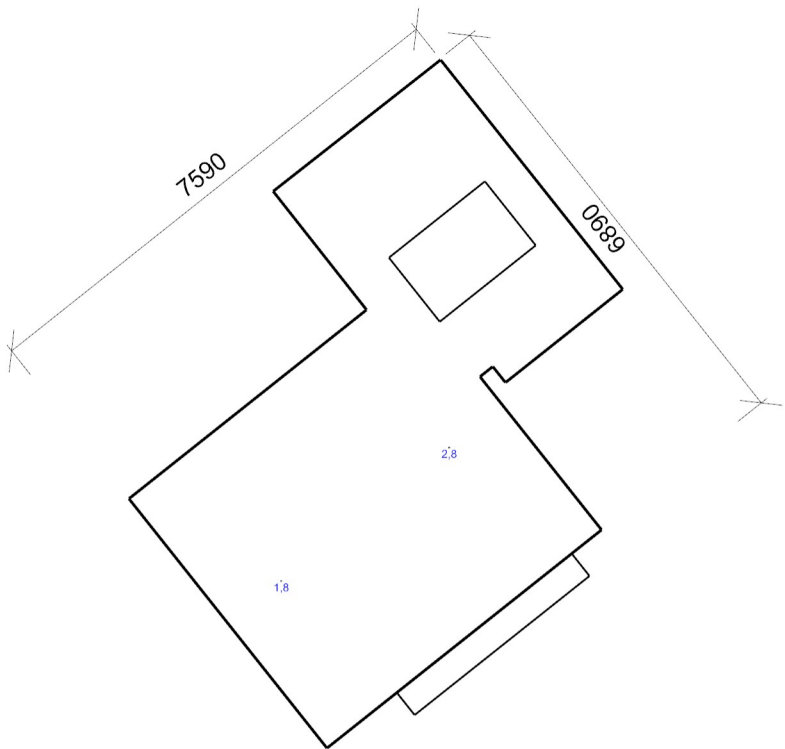
Geometrie

Výška	2890,00 mm
Plocha	36,0 m²

Odraznost

Podlaha	0,3
Strop	0,7
Stěny	0,5

4.07/1 - Činitel denní osvětlenosti - 2.C.1 4.07/1 Obytný prostor

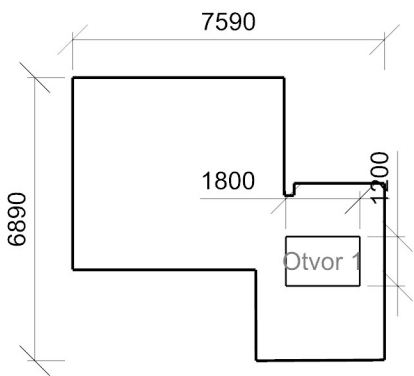


Dmin/Dm/Dmax: 1,8/2,3/2,8 % | Rovnoměrnost: 0,65

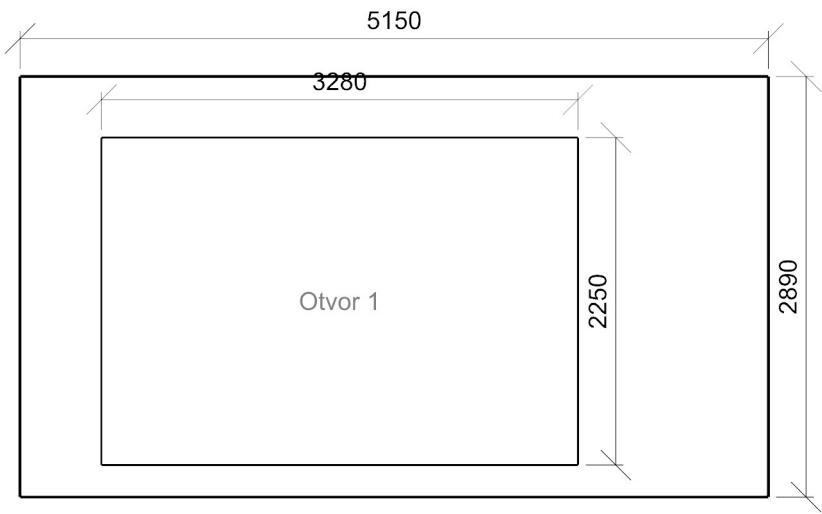
Otvory

Název		Tloušťka ostění [mm]		Posunutí		Otočení	
Otvor 1		400,0		5190,0	-395,0	mm	0,0 °
Otvor 1		420,0		560,0	220,0	mm	0,0 °
Název	Druh skla	Koeficient prostupu 1 skla		Počet skel	Koeficient konstrukce otvoru	Koeficient konstrukce budovy	Koeficient regulačních zařízení
Otvor 1	Čiré	0,79		1	0,6	1	1
Otvor 1	Čiré	0,79		1	0,78	1	1

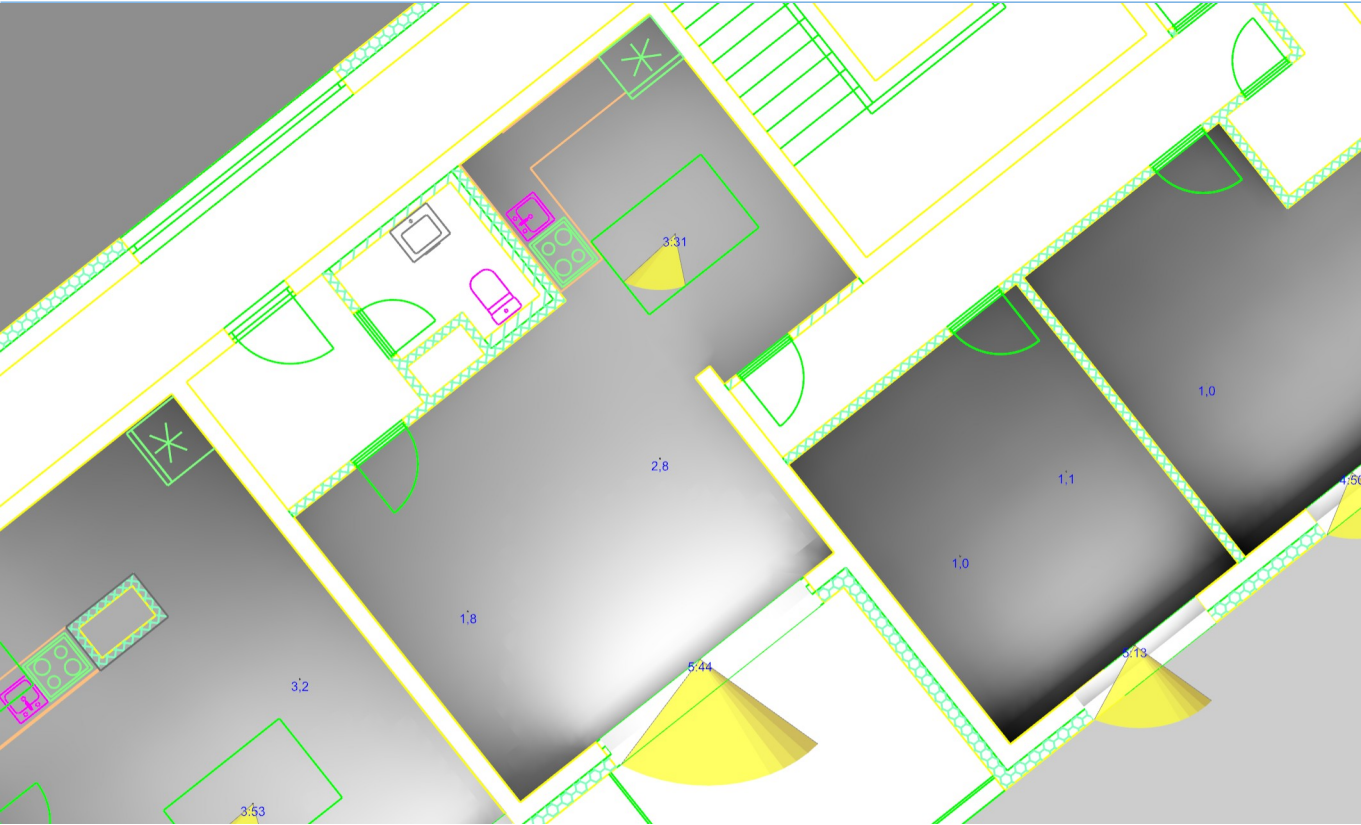
Strop 1



Stěna 2



Uložený pohled 3



2.C.2 4.06/1 Dětský pokoj - místnost

Výpočet

Počet odrazů	3
Úroveň denního osvětlení	Minimální
Typ otvorů	Automaticky detekovat
Dělicí poměr otvoru	30
Rozměr elementární plochy	200 mm
Dělicí poměr svítidla	10

Údržba

Čistota prostředí	Čisté
Údržbu počítat	Ano
Interval obnovy povrchů	36 m
Interval čištění svítidel	12 m
Funkční spolehlivost	100 %
Výměna světelných zdrojů	Individuální

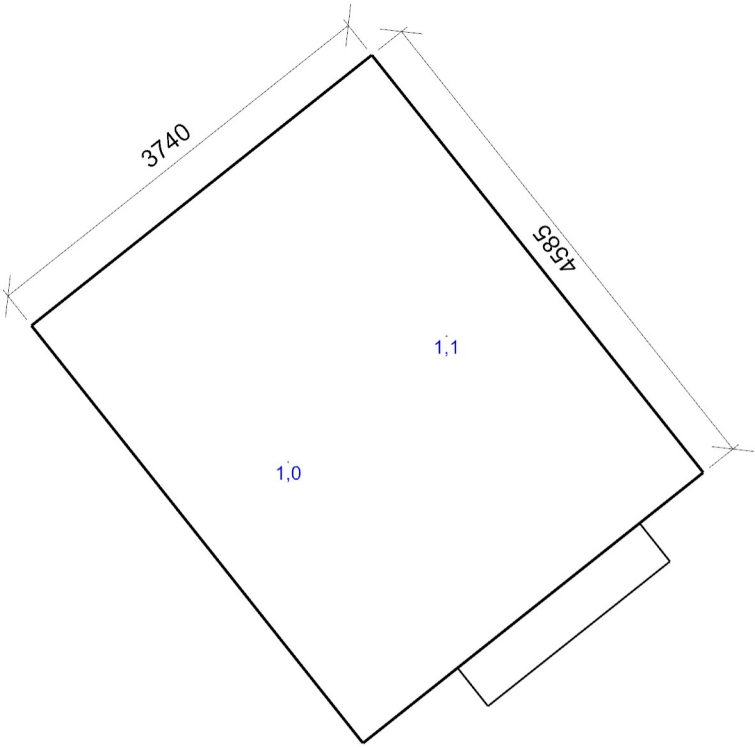
Geometrie

Výška	2890,00 mm
Plocha	17,1 m²

Odraznost

Podlaha	0,3
Strop	0,7
Stěny	0,5

4.06/1 - Činitel denní osvětlenosti - 2.C.2 4.06/1 Dětský pokoj

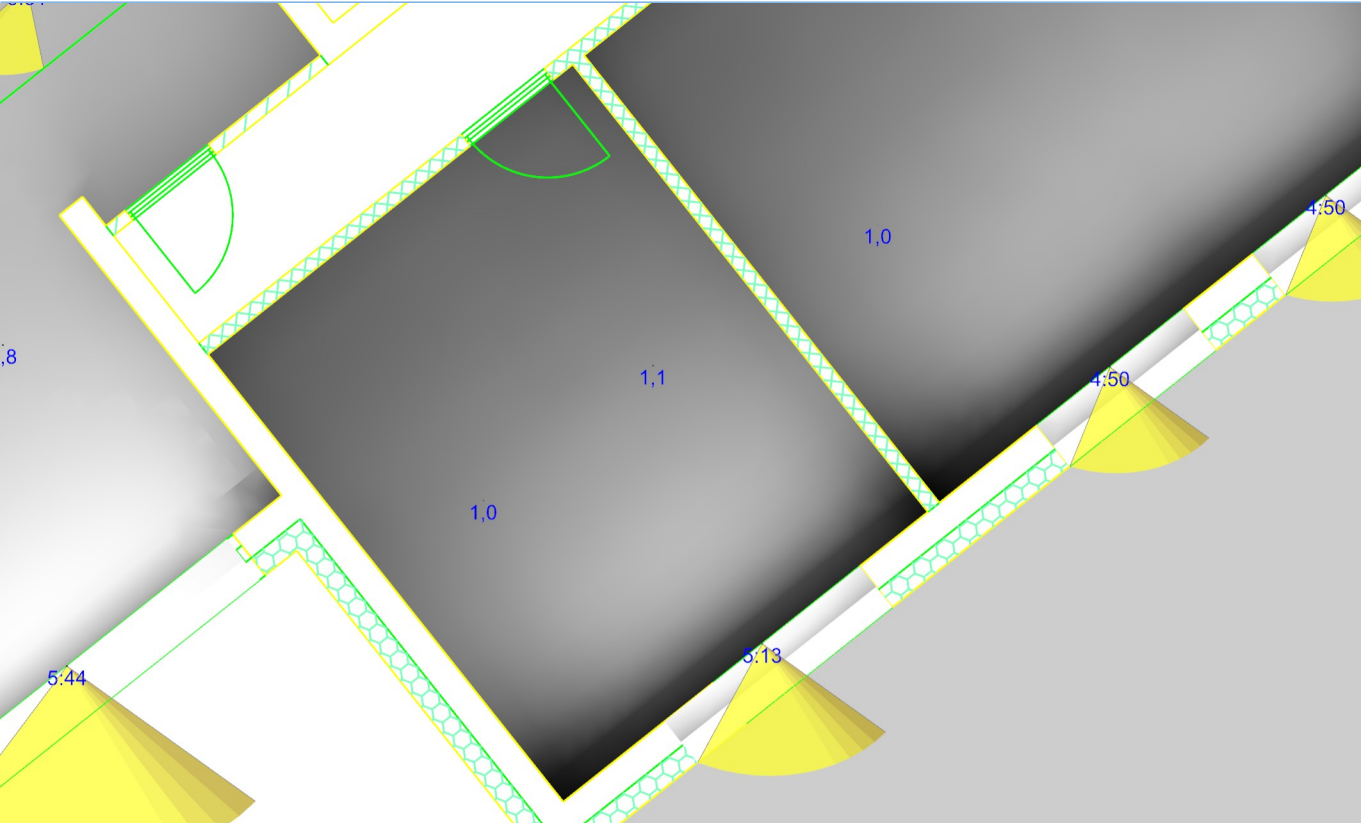


Dmin/Dm/Dmax: 1,0/1,0/1,1 % | Rovnoměrnost: 0,91

Otvory

Název		Tloušťka ostění [mm]		Posunutí		Otočení	
Otvor 1		420,0		700,0	850,0	mm	0,0 °
Název	Druh skla	Koeficient prostupu 1 skla	Počet skel	Koeficient konstrukce otvoru	Koeficient konstrukce budovy	Koeficient regulačních zařízení	
Otvor 1	Čiré	0,79	1	0,67	1	1	

Uložený pohled 2



2.C.1 4.04/1 Ložnice - místnost

Výpočet

Počet odrazů	3
Úroveň denního osvětlení	Minimální
Typ otvorů	Automaticky detekovat
Dělicí poměr otvoru	30
Rozměr elementární plochy	200 mm
Dělicí poměr svítidla	10

Údržba

Čistota prostředí	Čisté
Údržbu počítat	Ano
Interval obnovy povrchů	36 m
Interval čištění svítidel	12 m
Funkční spolehlivost	100 %
Výměna světelných zdrojů	Individuální

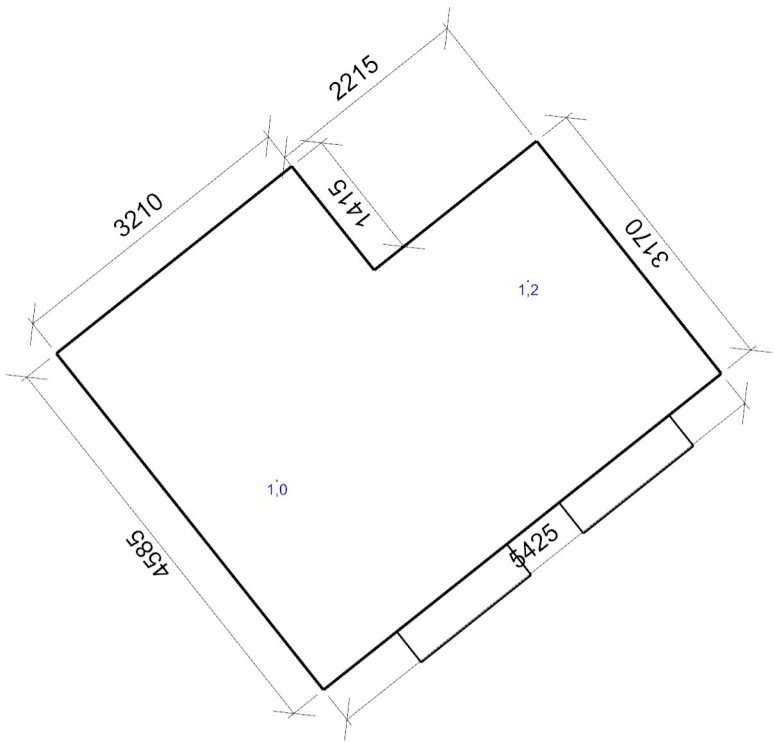
Geometrie

Výška	2890,00 mm
Plocha	21,7 m²

Odraznost

Podlaha	0,3
Strop	0,7
Stěny	0,5

4.04/1 - Činitel denní osvětlenosti - 2.C.1 4.04/1 Ložnice

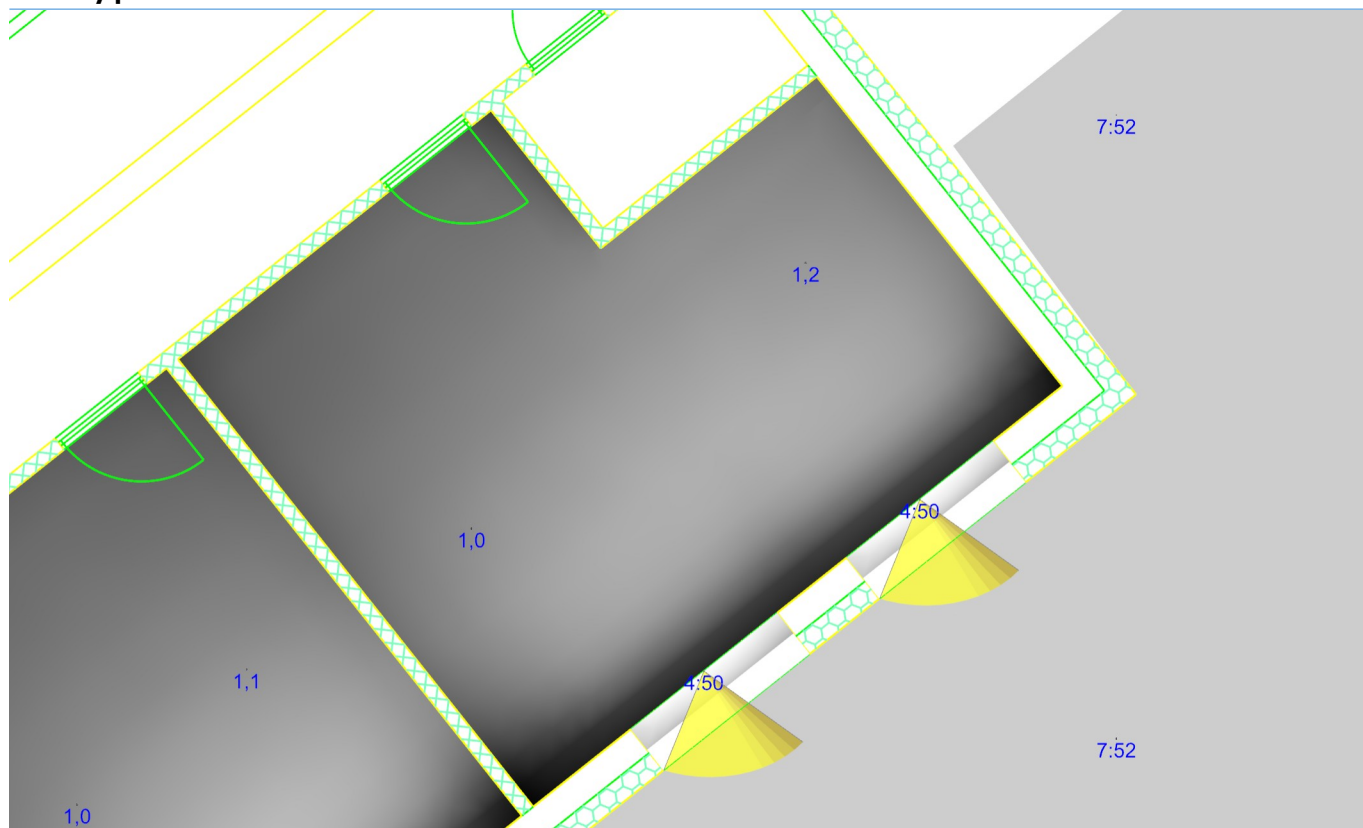


Dmin/Dm/Dmax: 1,0/1,1/1,2 % | Rovnoměrnost: 0,83

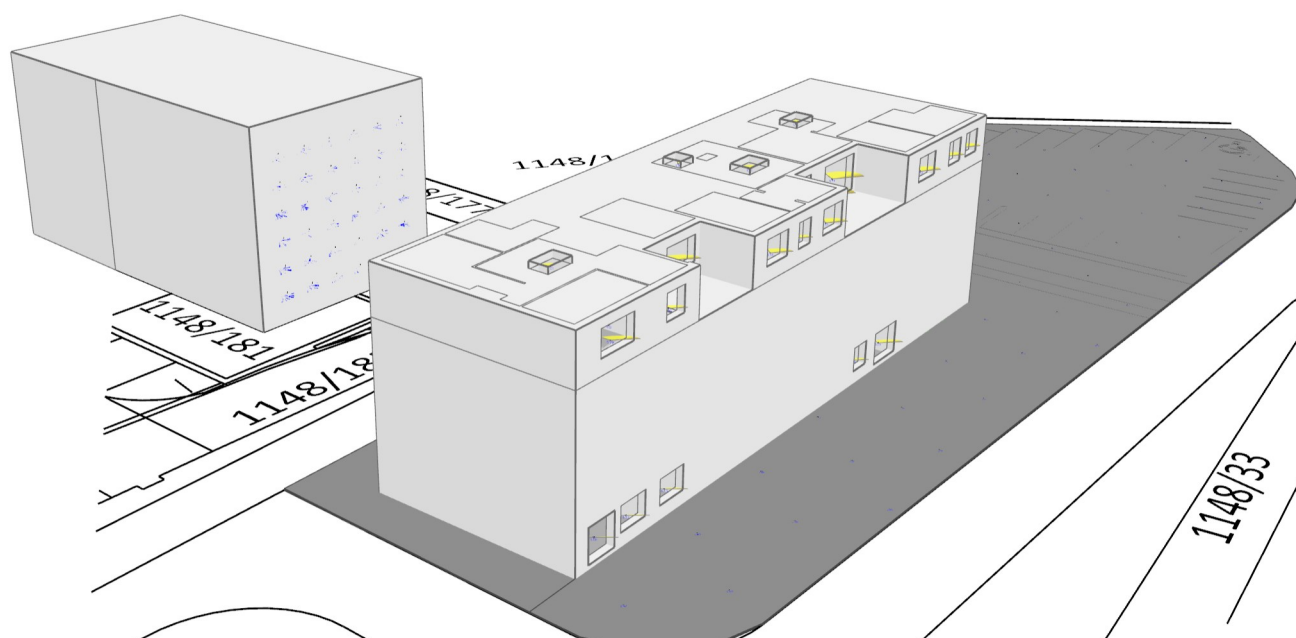
Otvory

Název		Tloušťka ostění [mm]		Posunutí		Otočení	
Otvor 1		420,0		2925,0 850,0		mm	0,0 °
Otvor 2		420,0		712,5 850,0		mm	0,0 °
Název	Druh skla	Koeficient prostupu 1 skla	Počet skel	Koeficient konstrukce otvoru	Koeficient konstrukce budovy	Koeficient regulačních zařízení	
Otvor 1	Čiré	0,79	1	0,61	1	1	
Otvor 2	Čiré	0,79	1	0,61	1	1	

Uložený pohled 1



Uložený pohled 16



42,2	42,3	42,4	42,5	42,6	42,6
40,8	40,9	40,9	40,8	40,9	40,9
39,2	39,1	39,1	39,0	39,1	39,1
37,3	37,1	36,7	36,5	36,4	36,2
35,1	34,5	34,4	34,1	33,9	34,0
33,0	32,6	32,5	32,1	31,8	31,8